



IESA

Instituto de Estudios Sociales Avanzados de Andalucía
Consejo Superior de Investigaciones Científicas / JUNTA DE ANDALUCÍA



BARÓMETRO DE OPINIÓN PÚBLICA DE ANDALUCÍA 2006

RESUMEN DE RESULTADOS

Enero, 2007





IESA



Índice

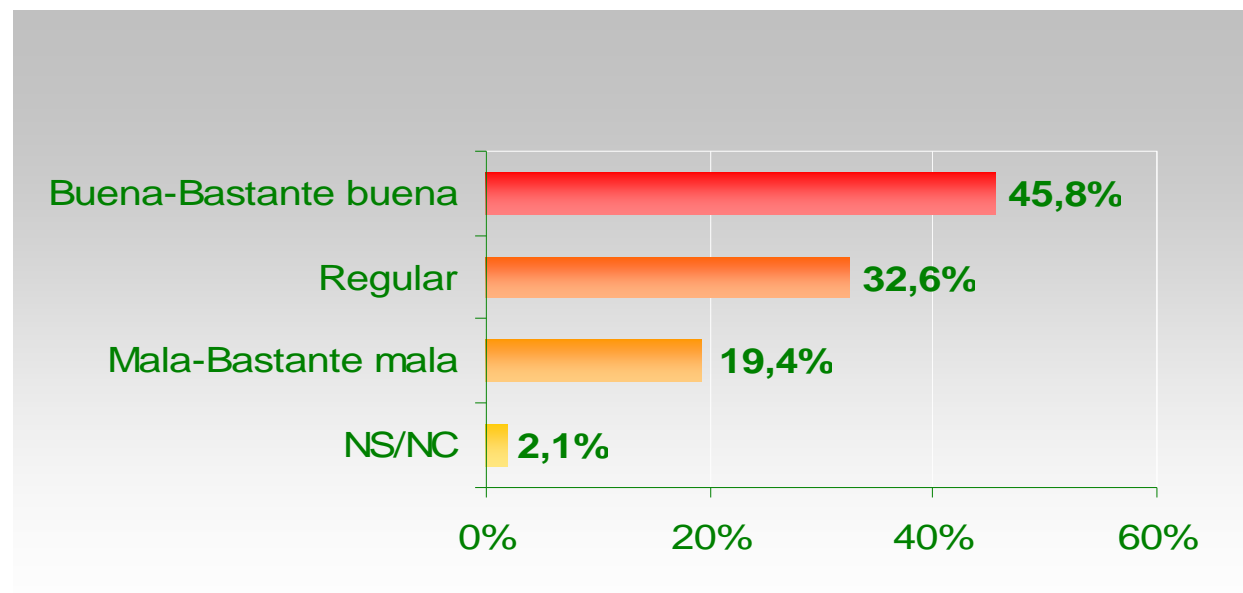
- VALORACIÓN DE LA SITUACIÓN DE ANDALUCÍA
- INMIGRACIÓN
- GESTIÓN MUNICIPAL Y DESARROLLO URBANÍSTICO
- ECONOMÍA
- ACTITUD ANTE LA REFORMA DEL ESTATUTO DE ANDALUCÍA
- CULTURA POLÍTICA
- COMPORTAMIENTO ELECTORAL

VALORACIÓN DE LA SITUACIÓN DE ANDALUCÍA

- ✓ Situación general de Andalucía
- ✓ Situación general de Andalucía dentro de un año
- ✓ Principales problemas que afectan a Andalucía
- ✓ Actuación de la Junta de Andalucía
- ✓ Actuación del Presidente de la Junta de Andalucía
- ✓ Expectativas de actuación del PP si gobernase en Andalucía
- ✓ Actuación del Gobierno Andaluz
- ✓ Opinión sobre políticas públicas

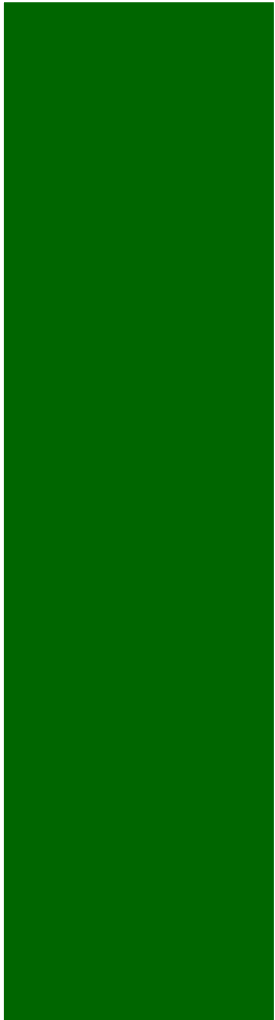
Situación general de Andalucía

Refiriéndonos a la situación general de Andalucía, ¿cómo la calificaría Ud.: bastante buena, buena, regular, mala o bastante mala?



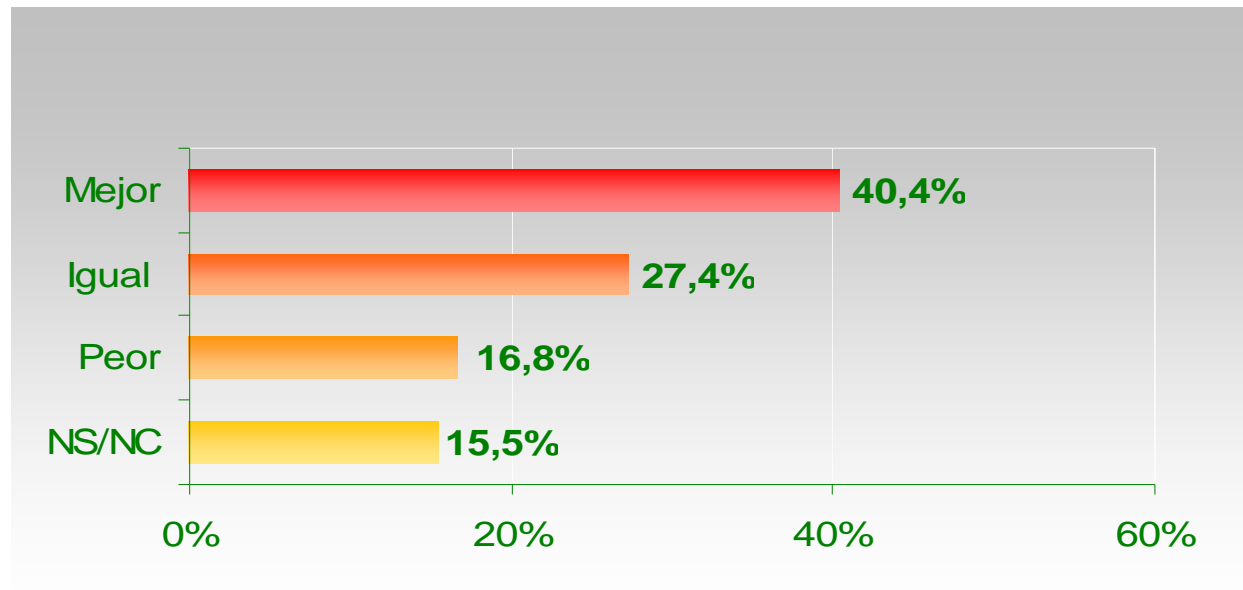


IESA



Situación general de Andalucía dentro de un año

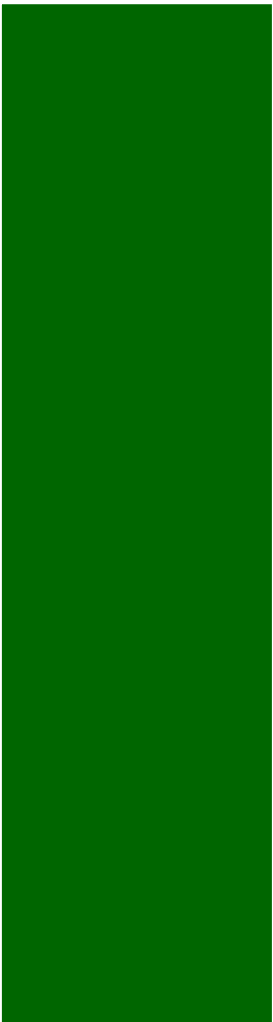
¿Cree Ud. que la situación general de Andalucía dentro de un año será bastante mejor, algo mejor, algo peor o bastante peor que la de ahora?



▶ Apartado
▶ Índice

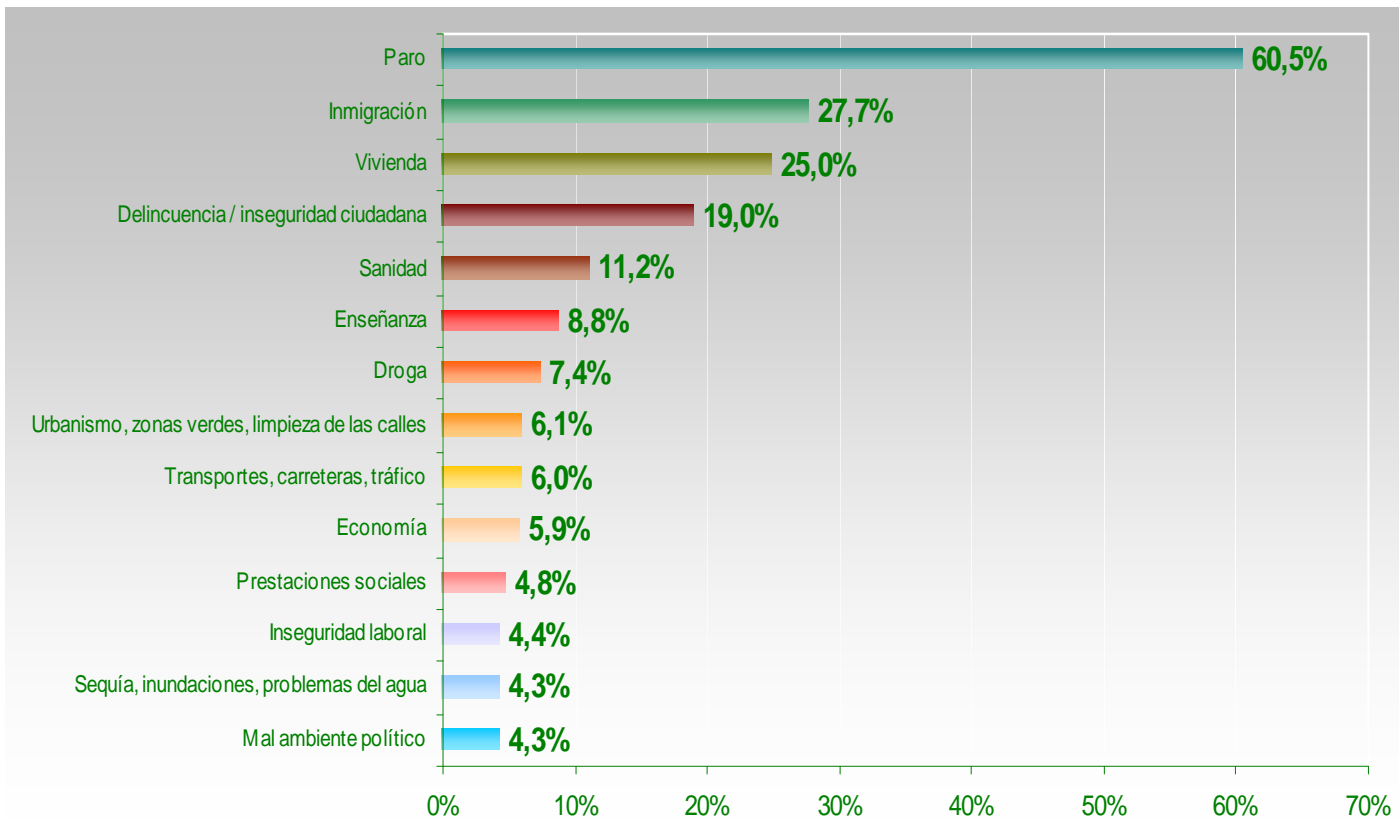


IESA



Principales problemas que afectan a Andalucía (I)

En su opinión, ¿cuáles son los tres problemas más importantes que tiene Andalucía en estos momentos?

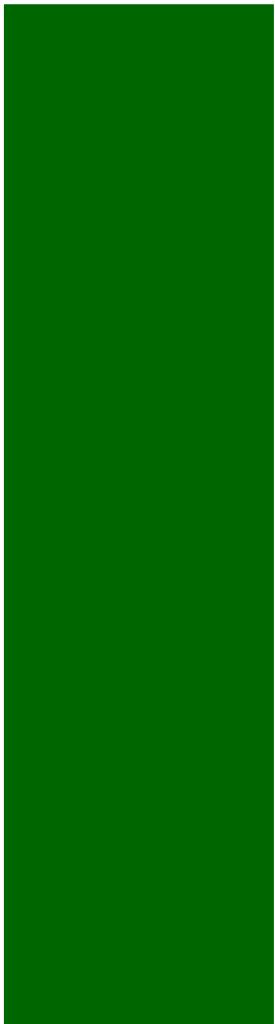


Porcentaje que nombra cada problema



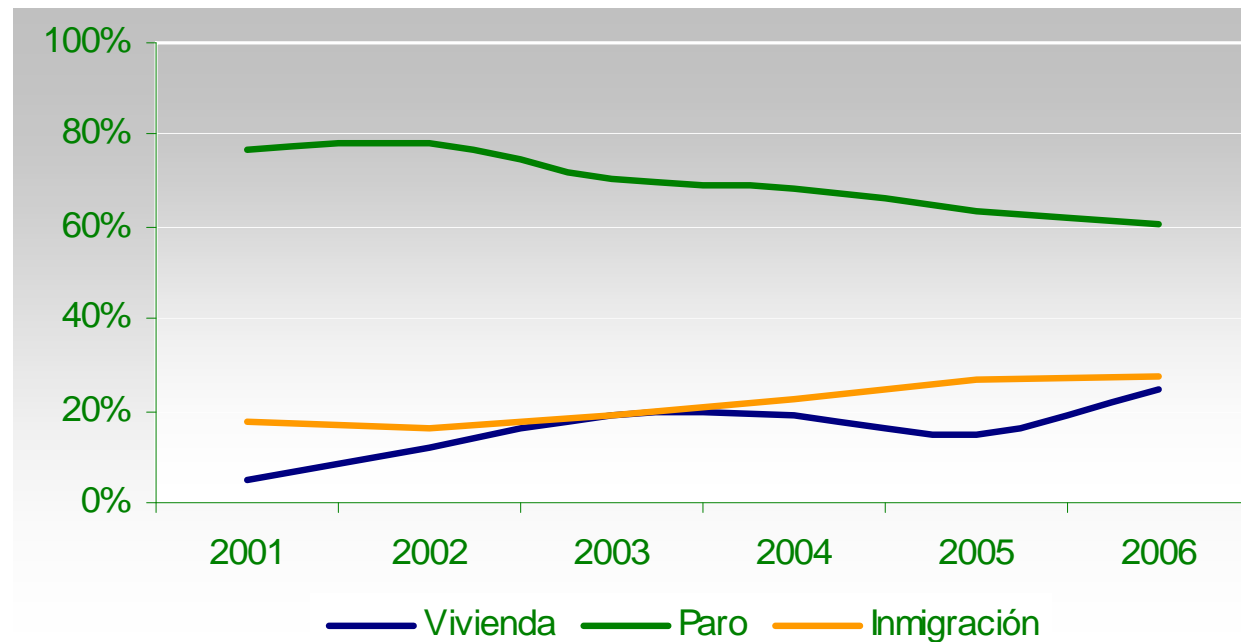


IESA



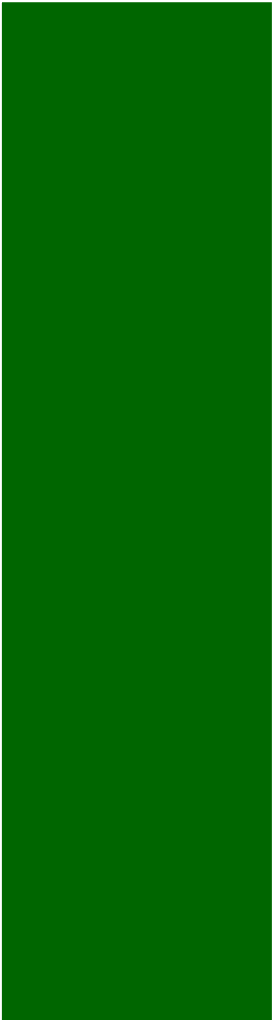
Principales problemas que afectan a Andalucía (II)

Evolución de la percepción de la vivienda, el paro y la inmigración como problema



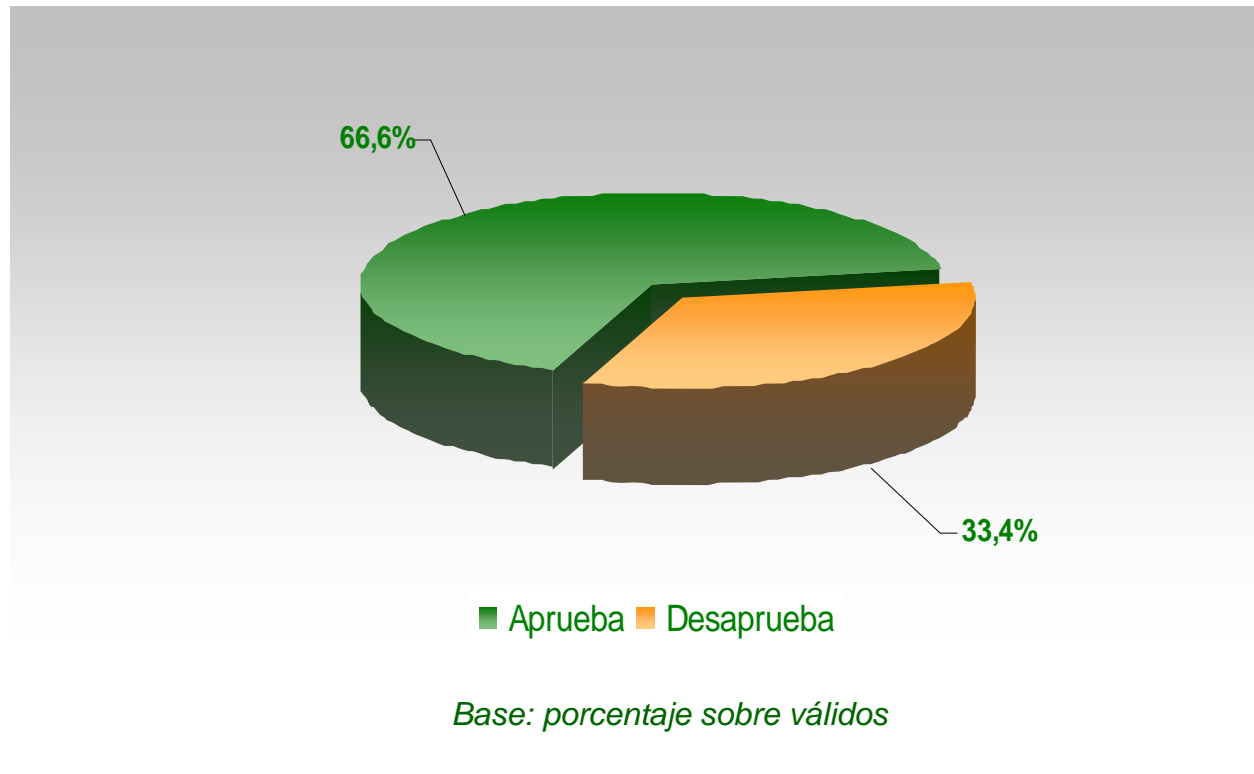


IESA



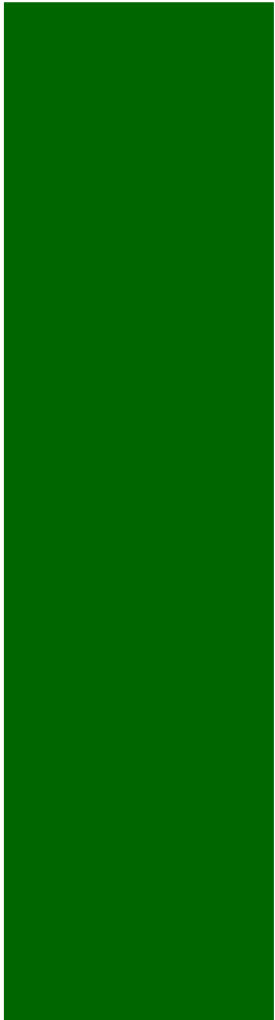
Actuación de la Junta de Andalucía

Y, en conjunto, ¿Ud. aprueba o desaprueba la labor que está realizando la Junta de Andalucía?



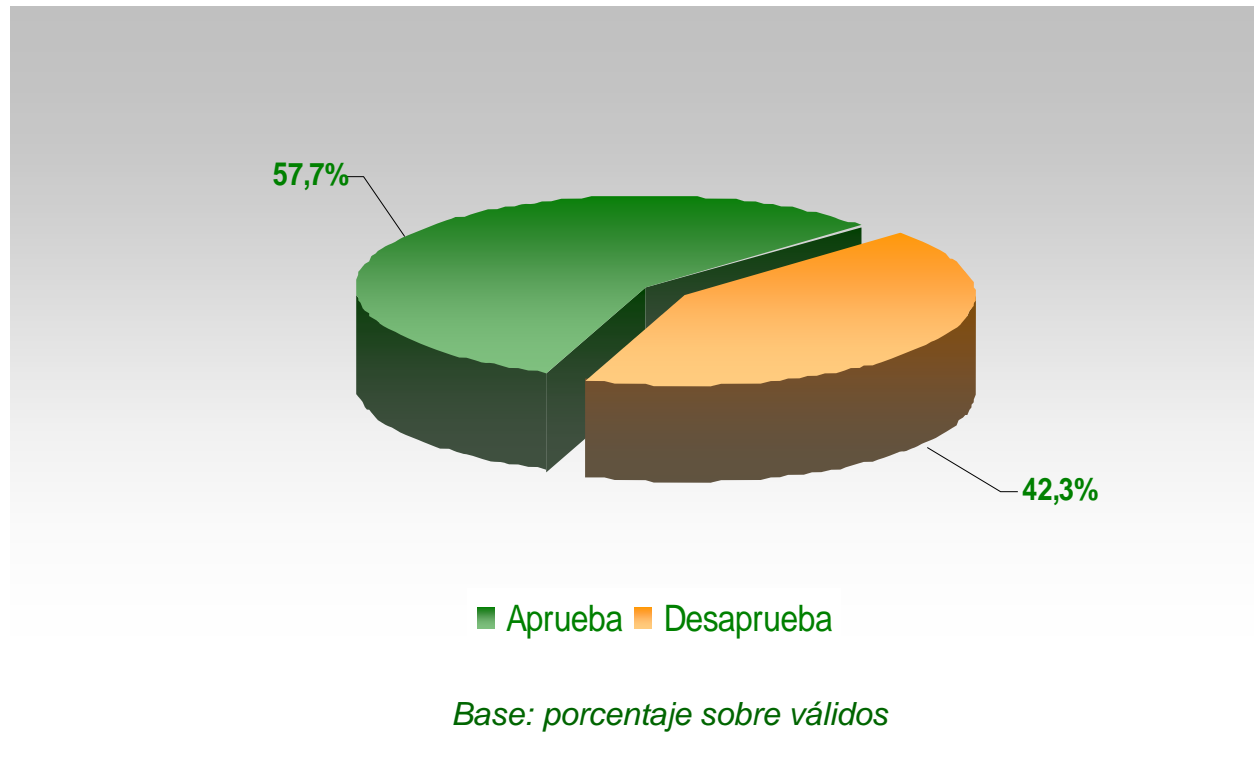


IESA



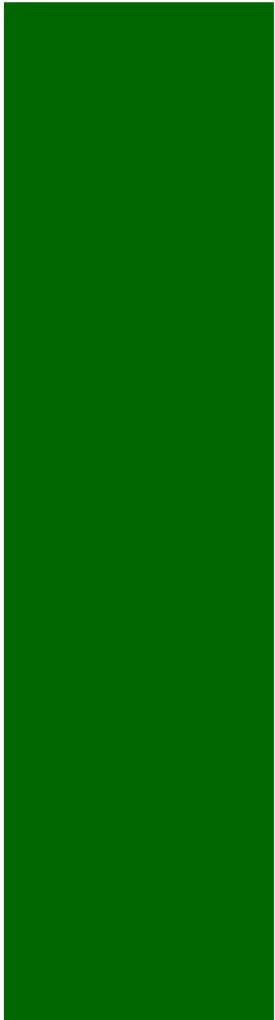
Actuación del Presidente de la Junta de Andalucía

¿Y Ud. aprueba o desaprueba la actuación personal de Manuel Chaves como Presidente de la Junta de Andalucía?



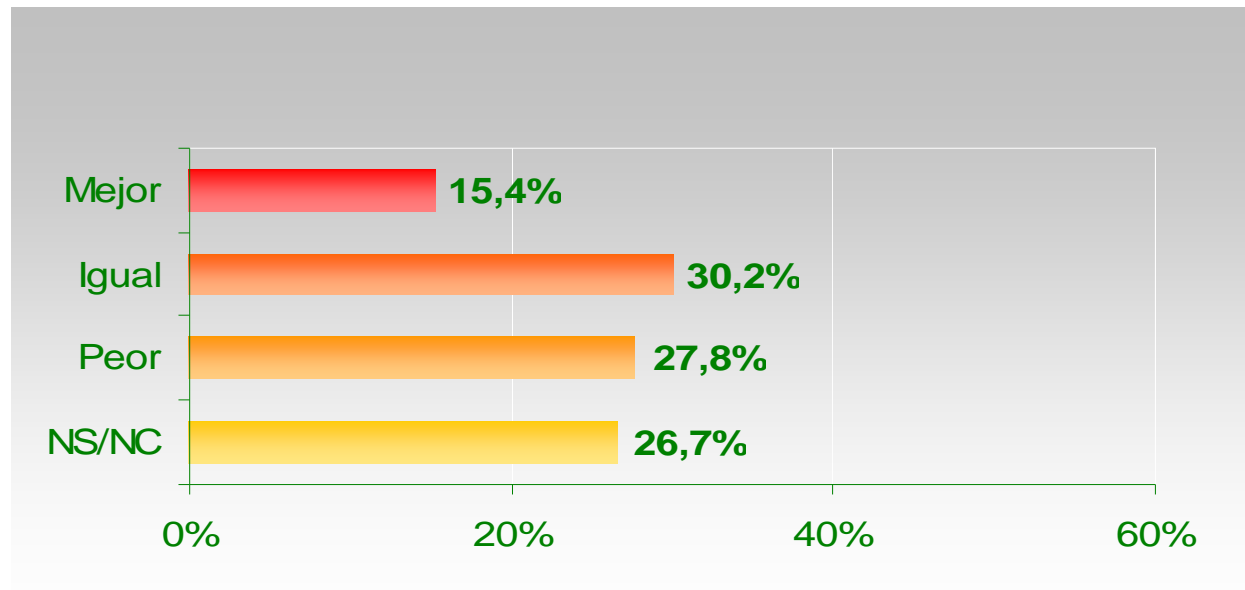


IESA



Expectativas de actuación del PP si gobernase en Andalucía

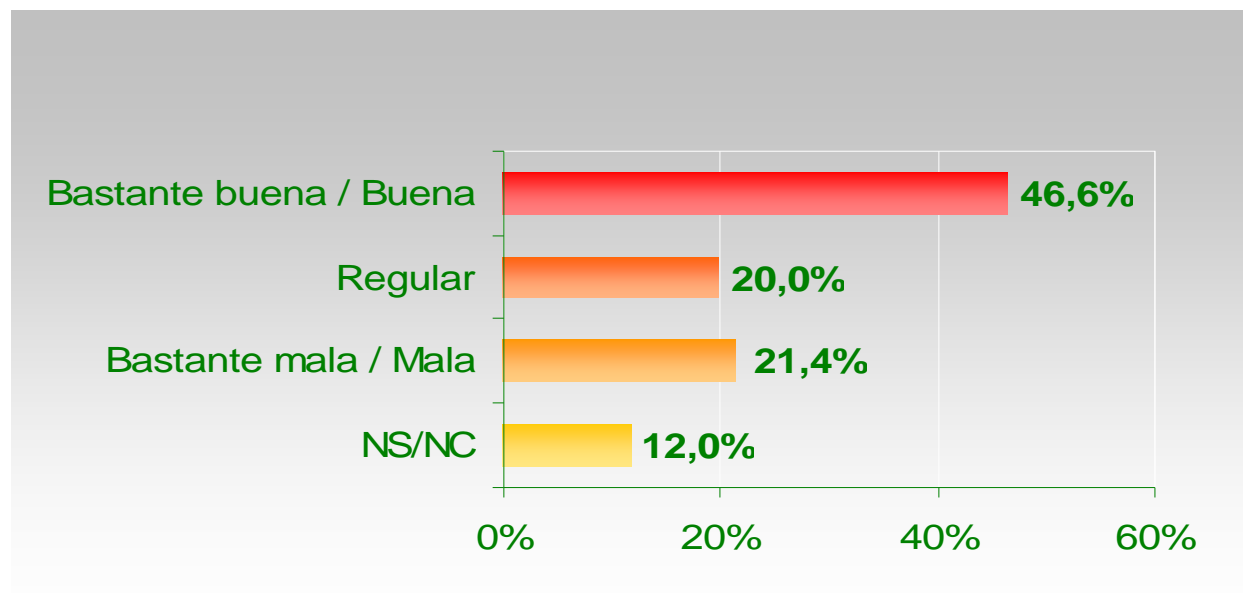
¿Piensa Ud. que si el PP estuviese al frente de la Junta de Andalucía lo haría mejor, igual o peor que el PSOE?



▶ Apartado
▶ Índice

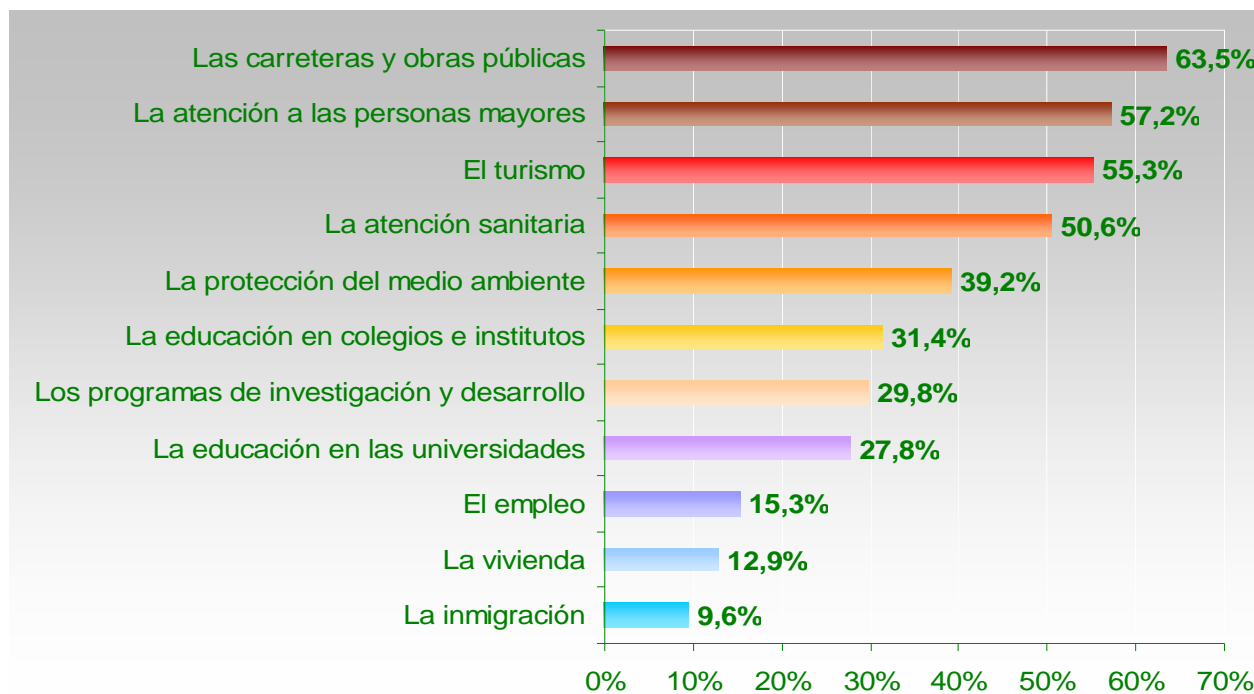
Actuación del Gobierno Andaluz

A Ud. personalmente, ¿cómo le parece que es la actitud con la que el Gobierno Andaluz de Manuel Chaves defiende los intereses de Andalucía ante el Gobierno de José Luis Rodríguez Zapatero?



Opinión sobre políticas públicas

Ahora quisiera que me dijera si las cuestiones siguientes han mejorado, han empeorado o siguen igual en los últimos dos o tres años



Porcentaje que opina que ha mejorado

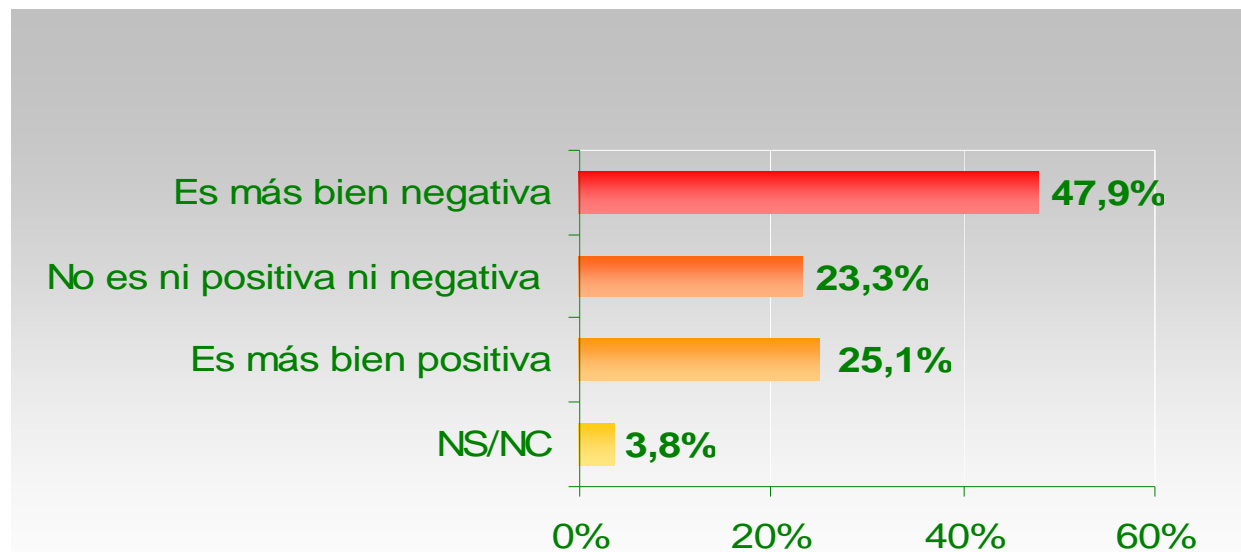


INMIGRACIÓN

- ✓ Efecto de la inmigración en Andalucía
- ✓ Política de regulación de trabajadores inmigrantes
- ✓ Política para inmigrantes ilegales
- ✓ Actitudes sobre inmigración

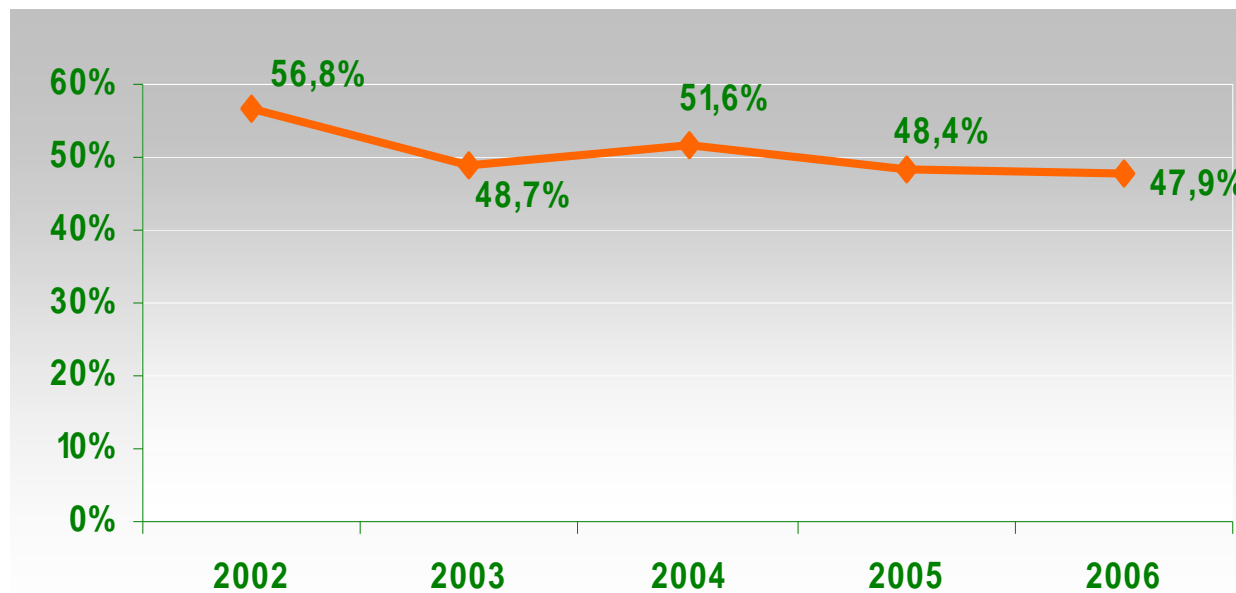
Efecto de la inmigración en Andalucía (I)

Como Ud. sabe, en Andalucía viven inmigrantes procedentes de países menos desarrollados, que han venido aquí buscando trabajo. En general, ¿Cómo cree Ud. que es esta inmigración para Andalucía, más bien positiva o más bien negativa?



Efecto de la inmigración en Andalucía (II)

Evolución de la percepción negativa de la inmigración.
Años 2002 - 2006



 Apartado
 Índice

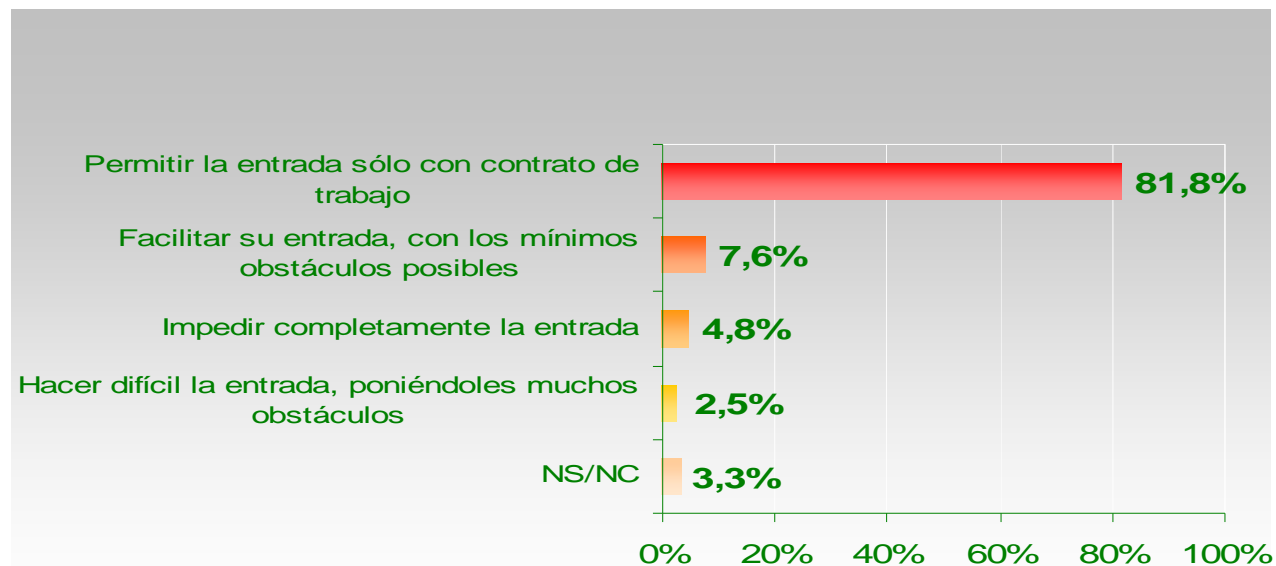


IESA



Política de regulación de trabajadores inmigrantes

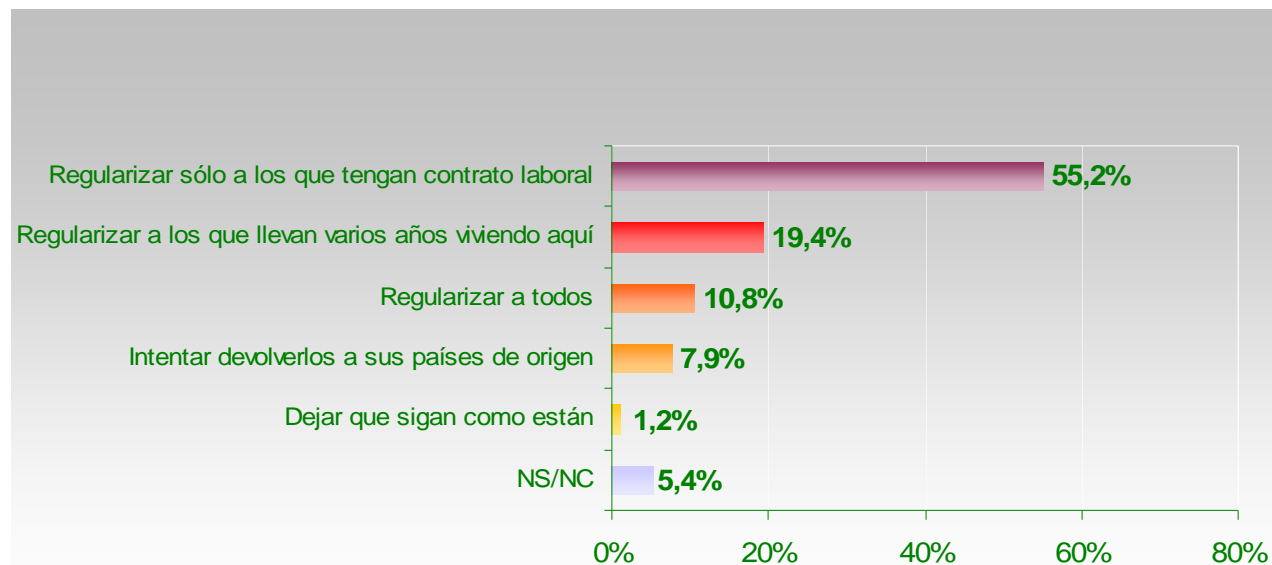
En su opinión, ¿cuál sería la política más adecuada respecto a los trabajadores inmigrantes a los que nos estamos refiriendo?



▶ Apartado
▶ Índice

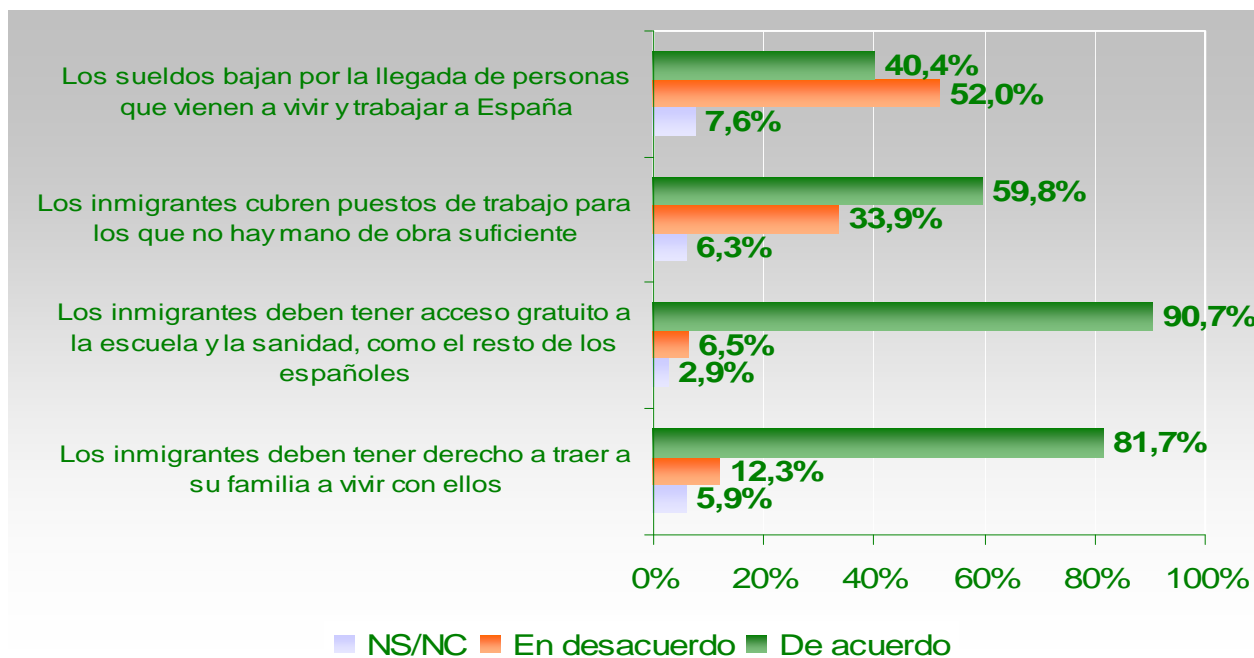
Política para inmigrantes ilegales

Y en relación a estos inmigrantes que están en Andalucía pero no tienen legalizada su situación, ¿qué cree Ud. que sería mejor: regularizar su situación o devolverlos a sus países de origen?



Actitudes sobre inmigración

Dígame si, en términos generales, está Ud. de acuerdo o en desacuerdo con las siguientes afirmaciones:

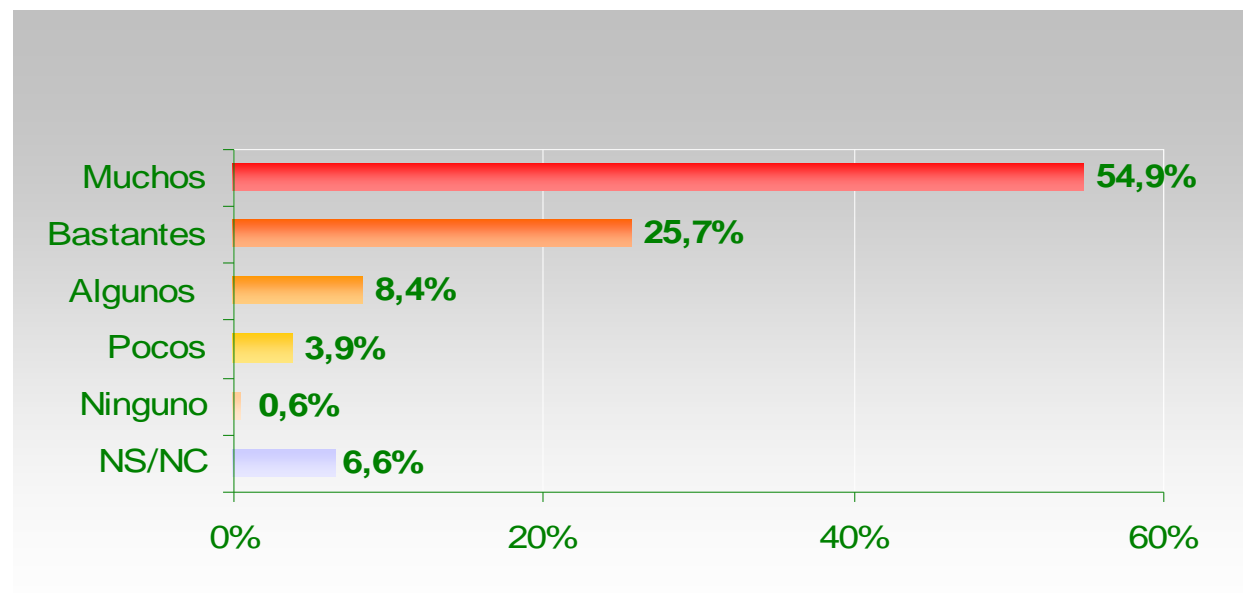


GESTIÓN MUNICIPAL Y DESARROLLO URBANÍSTICO

- ✓ Opinión sobre existencia de irregularidades urbanísticas
- ✓ Percepción de irregularidades en el mismo municipio
- ✓ Responsables de irregularidades urbanísticas
- ✓ Solución a las viviendas ilegales

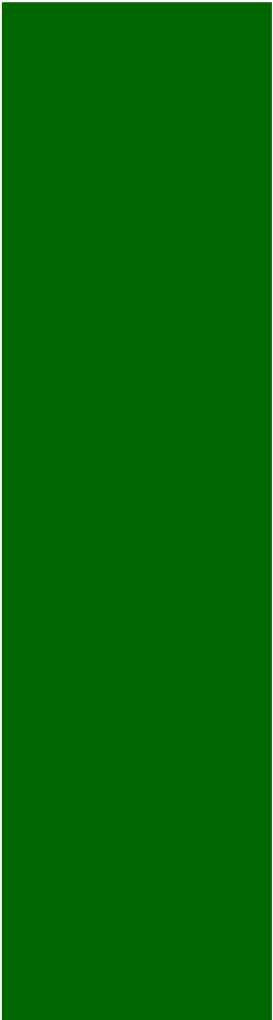
Opinión sobre existencia de irregularidades urbanísticas

¿Cree usted que las presuntas irregularidades relacionadas con temas urbanísticos pudieran existir en muchos, bastantes, pocos o ningún municipio de Andalucía?



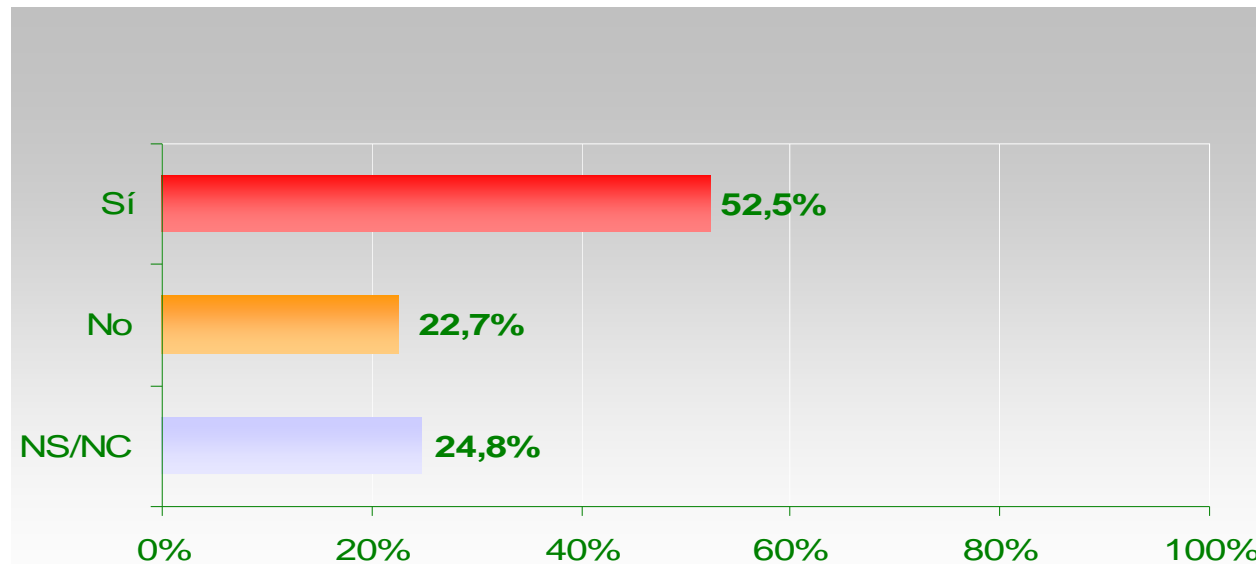


IESA



Percepción de irregularidades en el mismo municipio

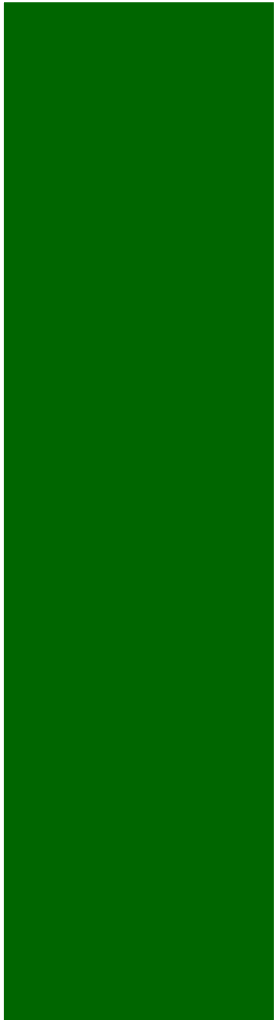
¿Usted cree que su propio ayuntamiento pudiera estar afectado por presuntas irregularidades relacionadas con temas urbanísticos?



▶ Apartado
▶ Índice

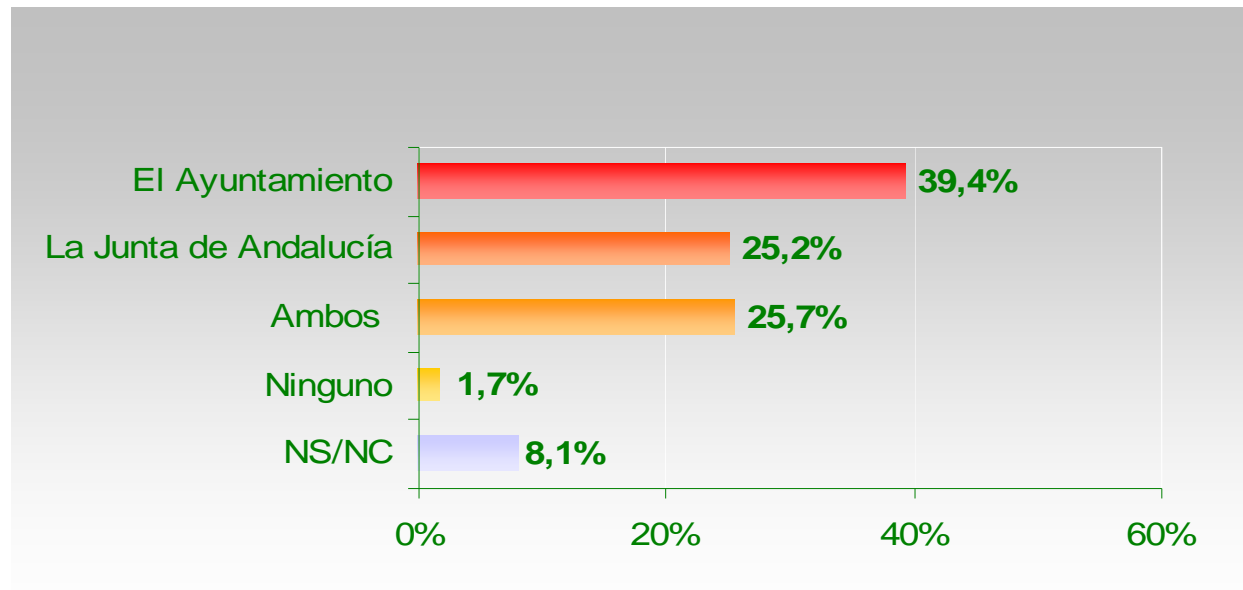


IESA



Responsables de irregularidades urbanísticas

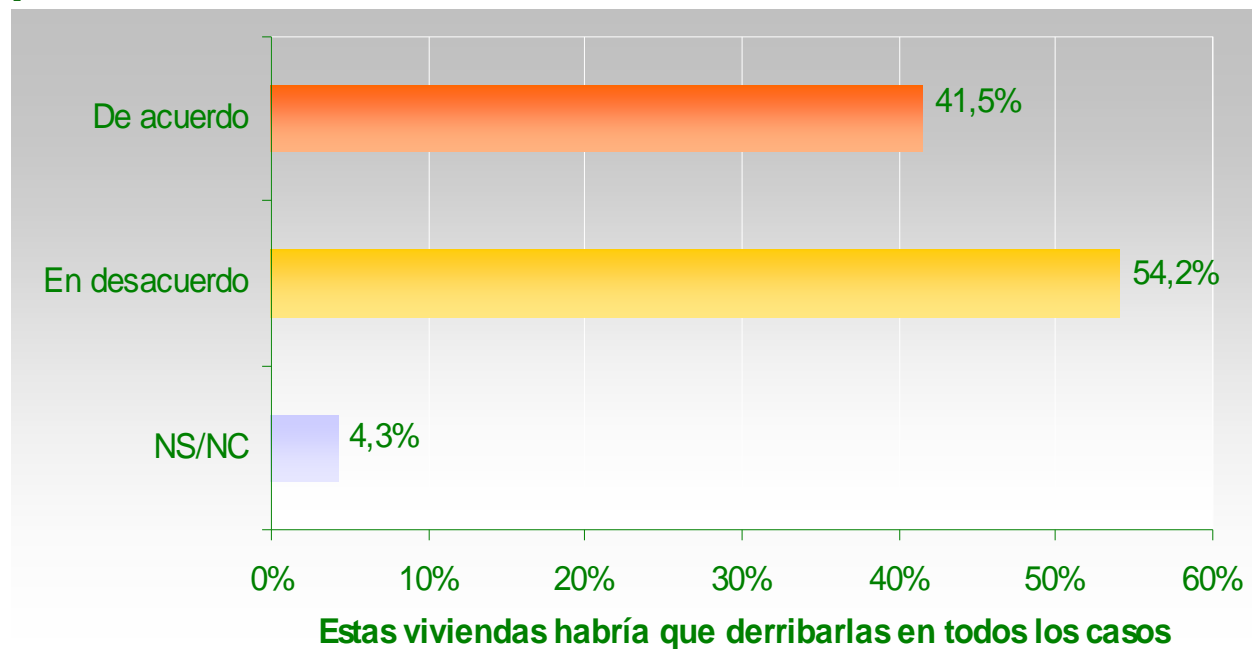
En relación con esas presuntas irregularidades detectadas en algunos municipios andaluces, ¿quién cree Ud. que tiene la responsabilidad?



▶ Apartado
▶ Índice

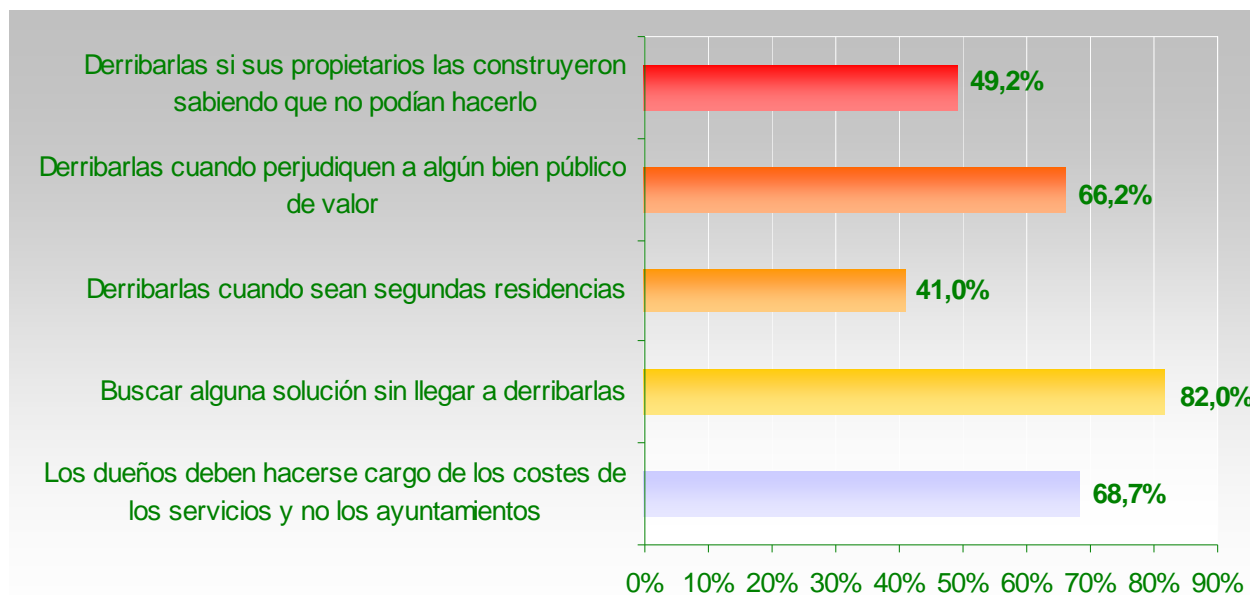
Solución a las viviendas ilegales (I)

En España existen viviendas que se han construido sin autorización, de manera ilegal, en zonas rurales más o menos cercanas a pueblos y ciudades. Respecto a estas viviendas, dígame si está o no está de acuerdo con las siguientes posibles actuaciones:



Solución a las viviendas ilegales (II)

En caso de que Ud. no esté de acuerdo con derribarlas en todos los casos, ¿qué cree que se debería hacer con estas viviendas?



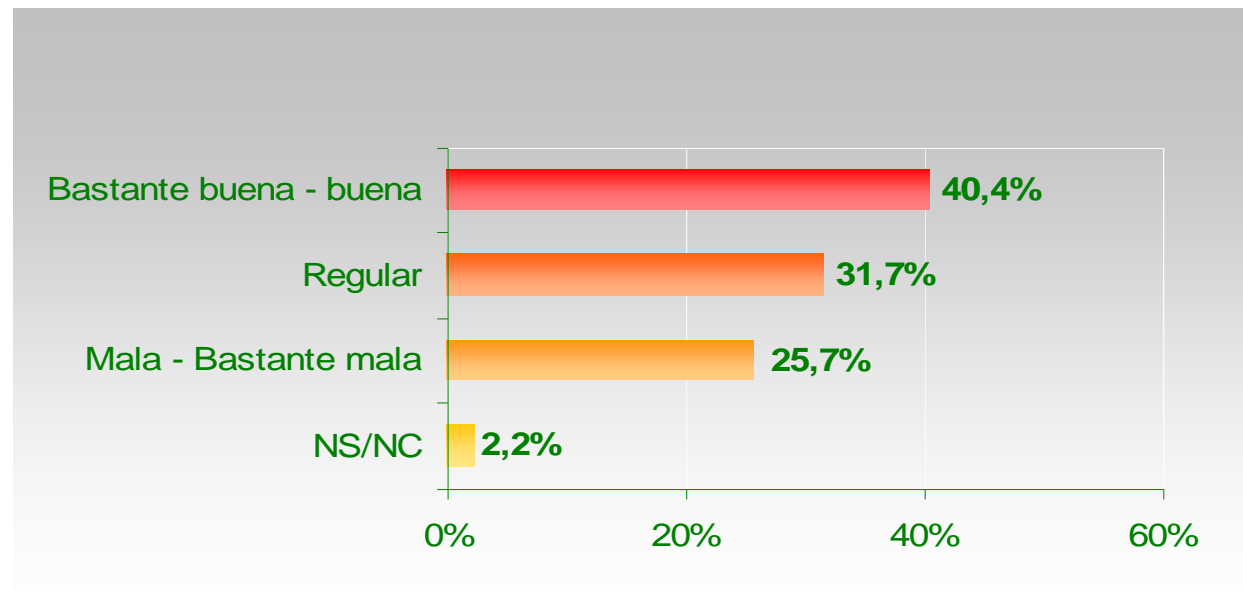
Base: personas que no están de acuerdo en derribarlas en todos los casos

ECONOMÍA

- ✓ Situación económica de Andalucía
- ✓ Desarrollo de Andalucía comparado con resto de España
- ✓ Evolución de la economía andaluza
- ✓ Evolución de las oportunidades de trabajo para los jóvenes

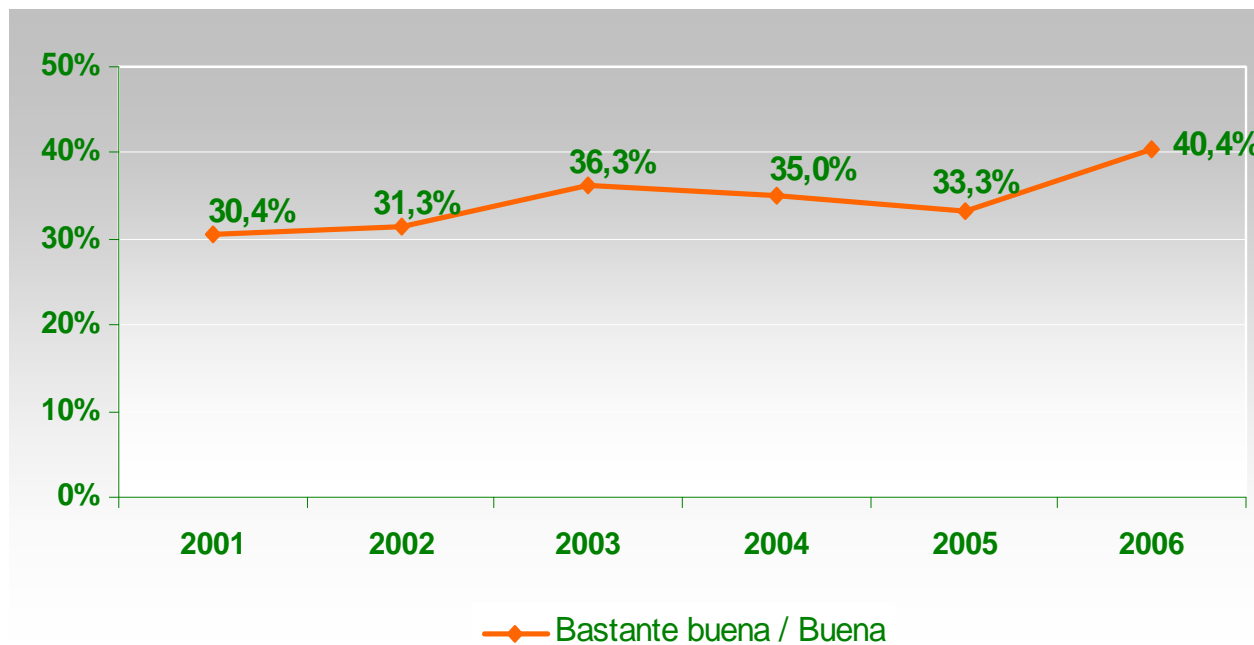
Situación económica de Andalucía (I)

¿Cómo calificaría Ud. la situación económica de Andalucía en estos momentos: bastante buena, buena, mala o bastante mala?



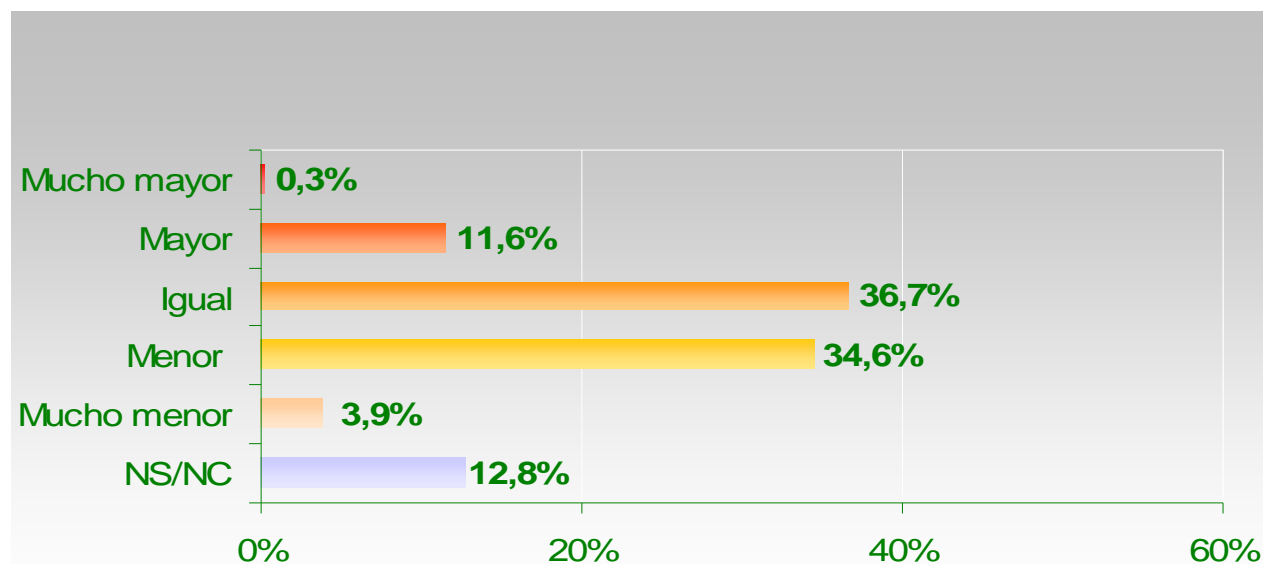
Situación económica de Andalucía (II)

Evolución de la valoración de la situación económica de Andalucía. Años 2001 - 2006



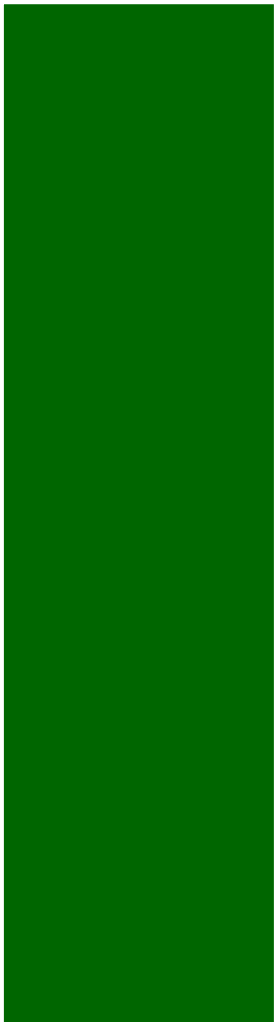
Desarrollo de Andalucía comparado con resto de España (I)

¿Le parece a Ud. que el desarrollo de Andalucía en estos momentos es mucho mayor, mayor, igual, menor o mucho menor que el del resto de España?



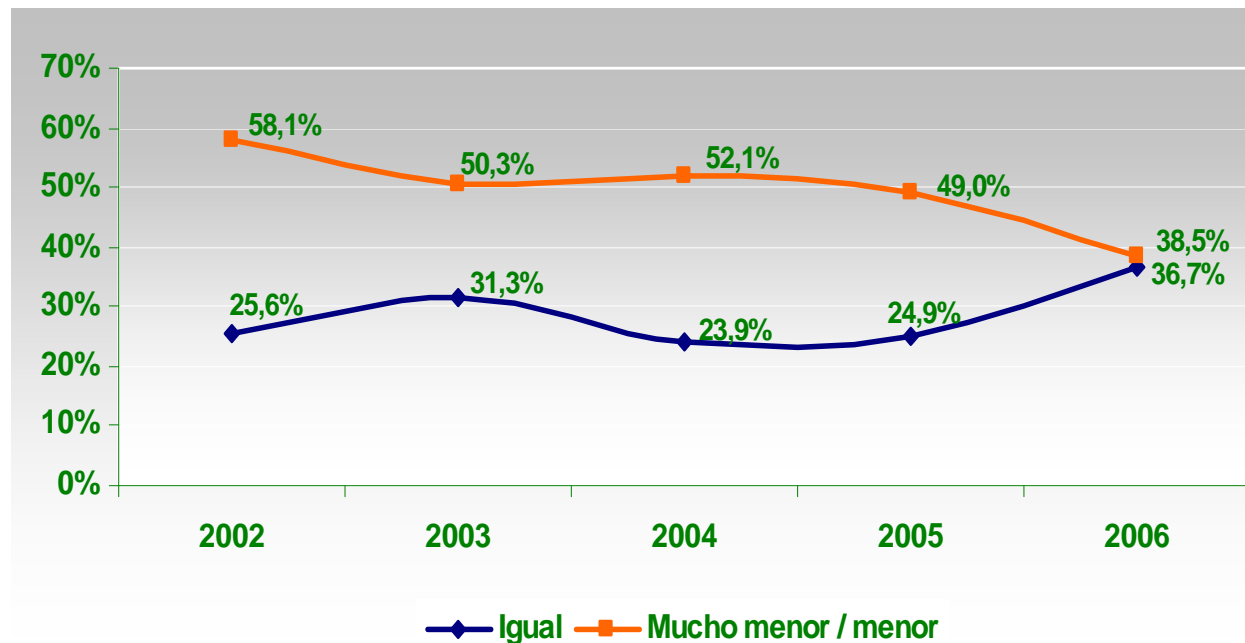


IESA



Desarrollo de Andalucía comparado con resto de España (II)

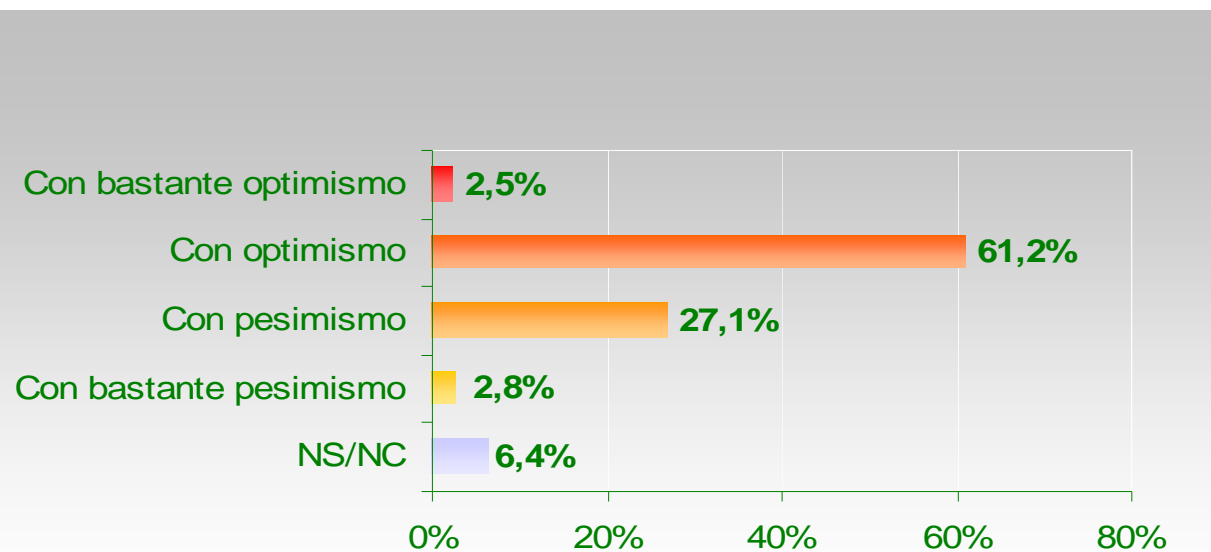
Evolución de la valoración del desarrollo económico de Andalucía comparado con el resto de España.
Años 2002 - 2006



▶ Apartado
▶ Índice

Evolución de la economía andaluza

Pensando en la evolución de la economía andaluza para los próximos años, ¿Ud. ve esa evolución con bastante optimismo, con optimismo, con pesimismo o con bastante pesimismo?



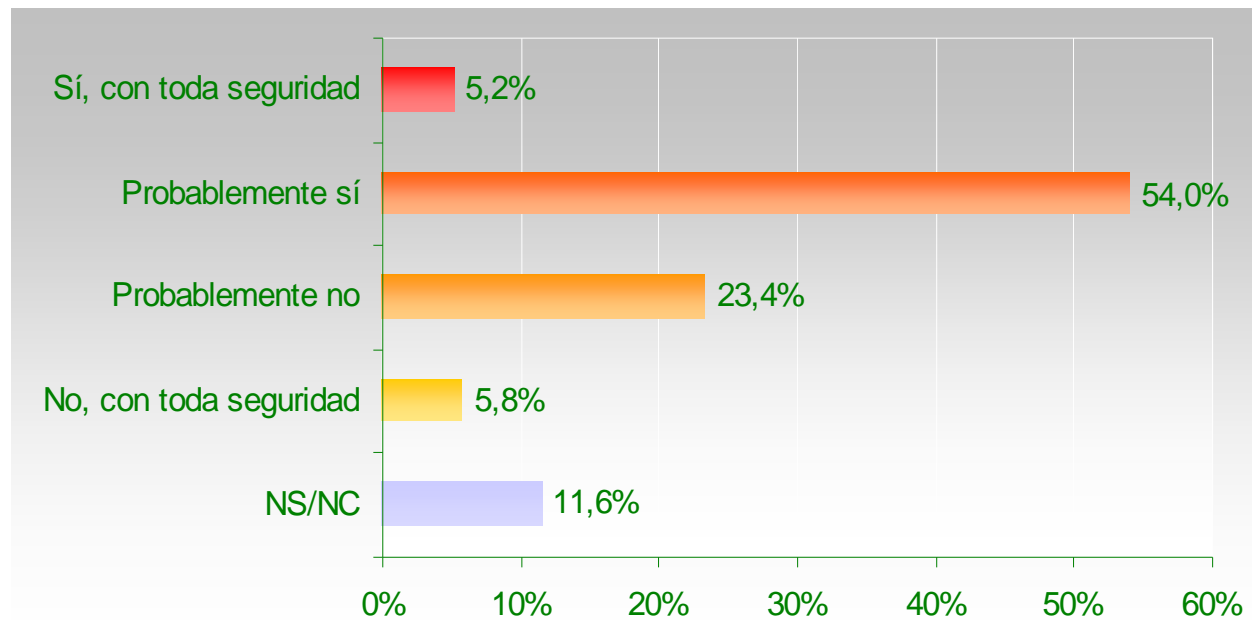


IESA



Evolución de las oportunidades de trabajo para los jóvenes

¿Cree usted que en los próximos años la economía andaluza ofrecerá a los jóvenes mejores oportunidades de empleo?



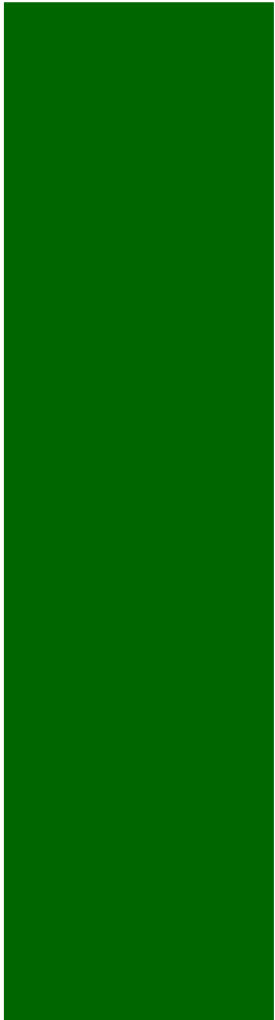
▶ Apartado
◀ Índice

ACTITUD ANTE LA REFORMA DEL ESTATUTO DE ANDALUCÍA

- ✓ Conocimiento de la convocatoria del Referéndum
- ✓ Intención de participar en el Referéndum
- ✓ Valoración del contenido de algunas propuestas de la Reforma
- ✓ Intención de voto directa en el Referéndum

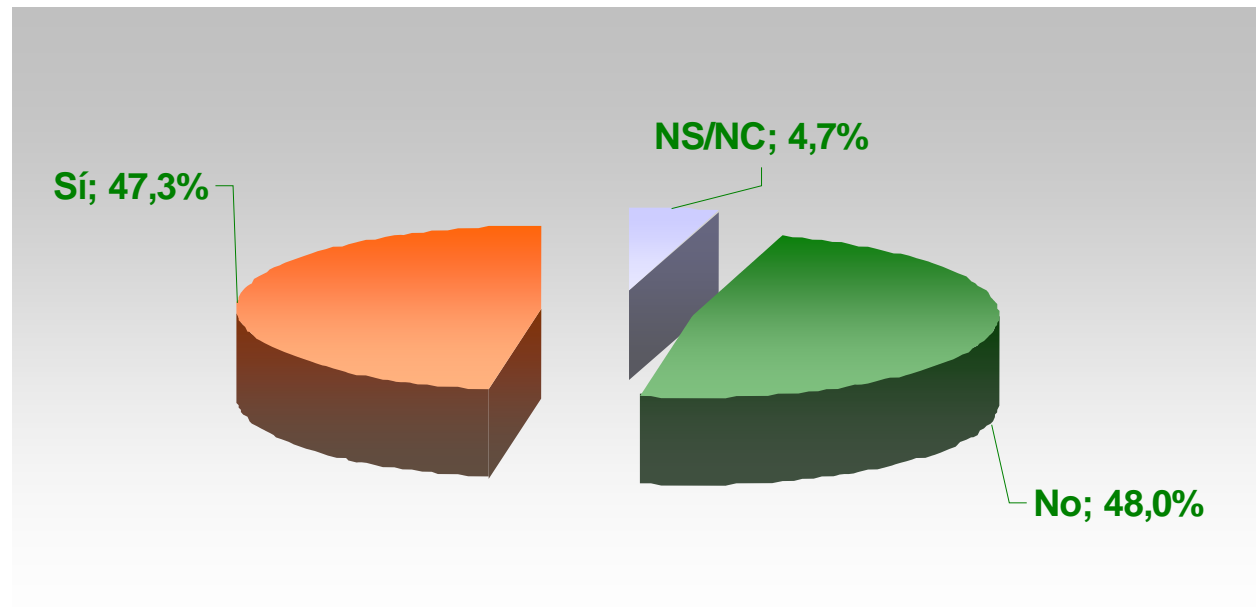


IESA



Conocimiento de la convocatoria del Referéndum

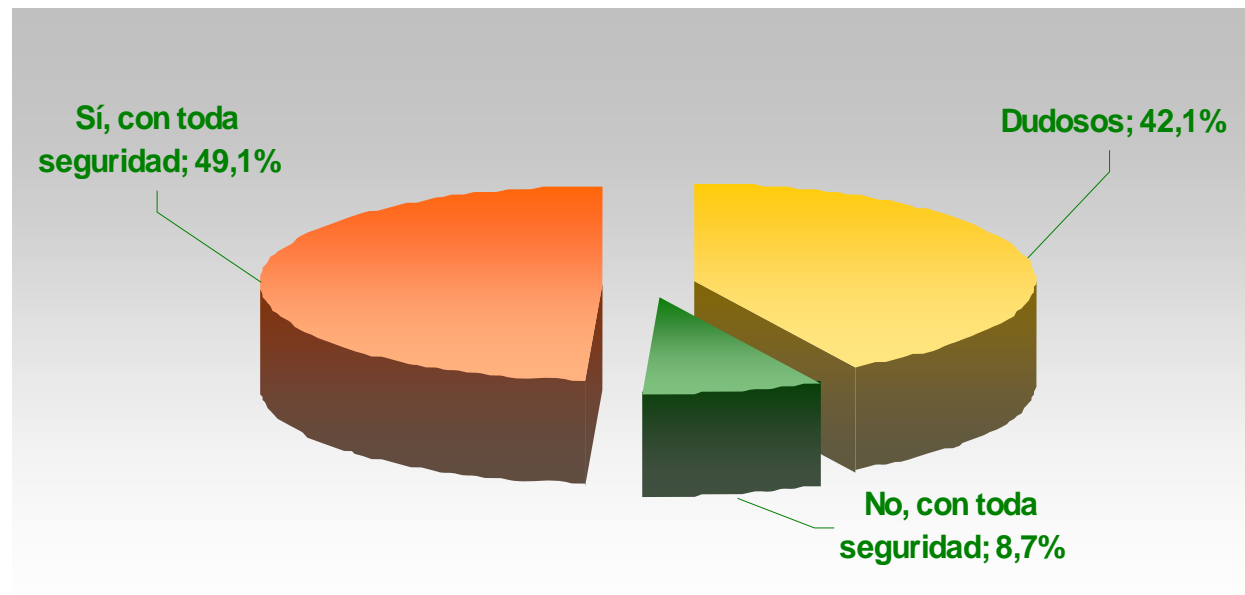
¿Sabe usted que próximamente se va a realizar un Referéndum en Andalucía para aprobar el nuevo estatuto?



▶ Apartado
◀ Índice

Intención de participar en el Referéndum

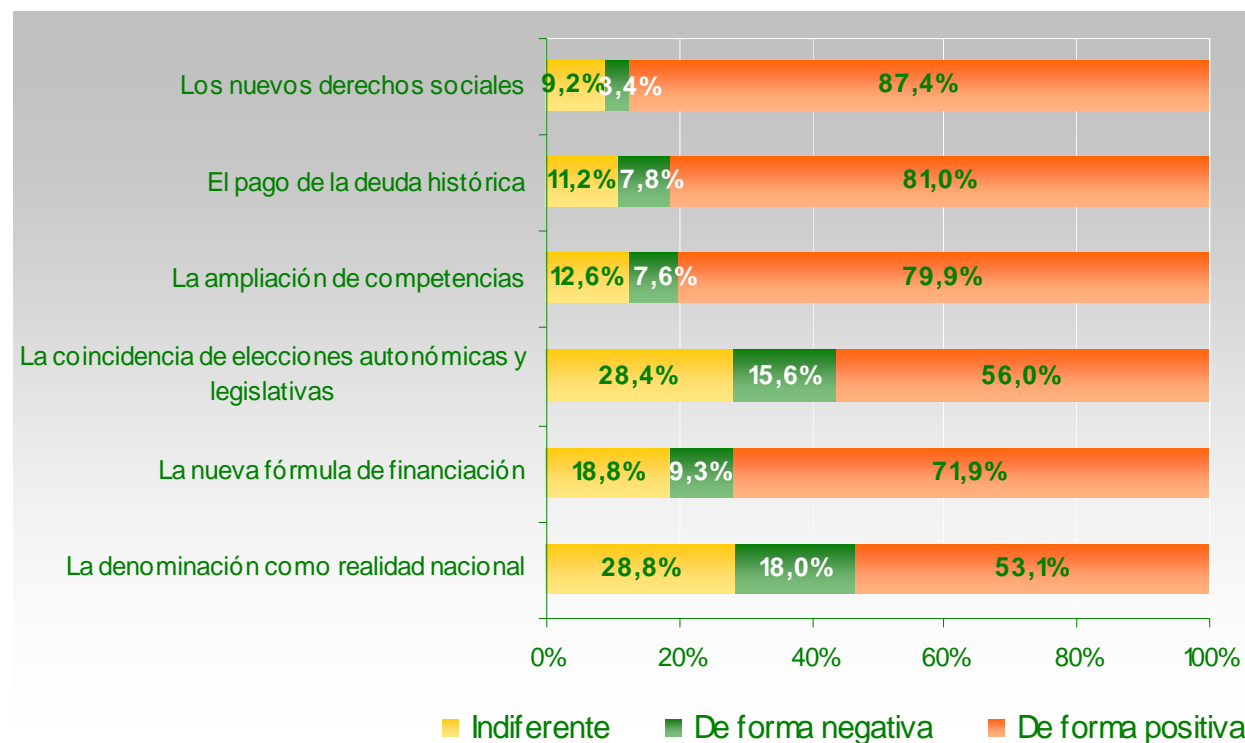
El próximo mes de Febrero se va a celebrar un Referéndum sobre el nuevo estatuto de Andalucía. ¿Piensa usted ir a votar?



Nota: Se han agrupado en la categoría de "Dudosos" a los ciudadanos que no saben con seguridad cuál va a ser su comportamiento político el día del Referéndum

Valoración del contenido de algunas propuestas de la Reforma

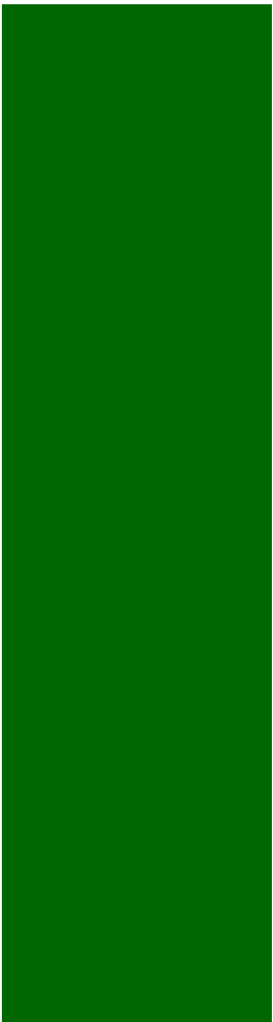
Ahora me gustaría que valorara una serie de contenidos concretos del nuevo estatuto andaluz:



Base: porcentaje sobre válidos

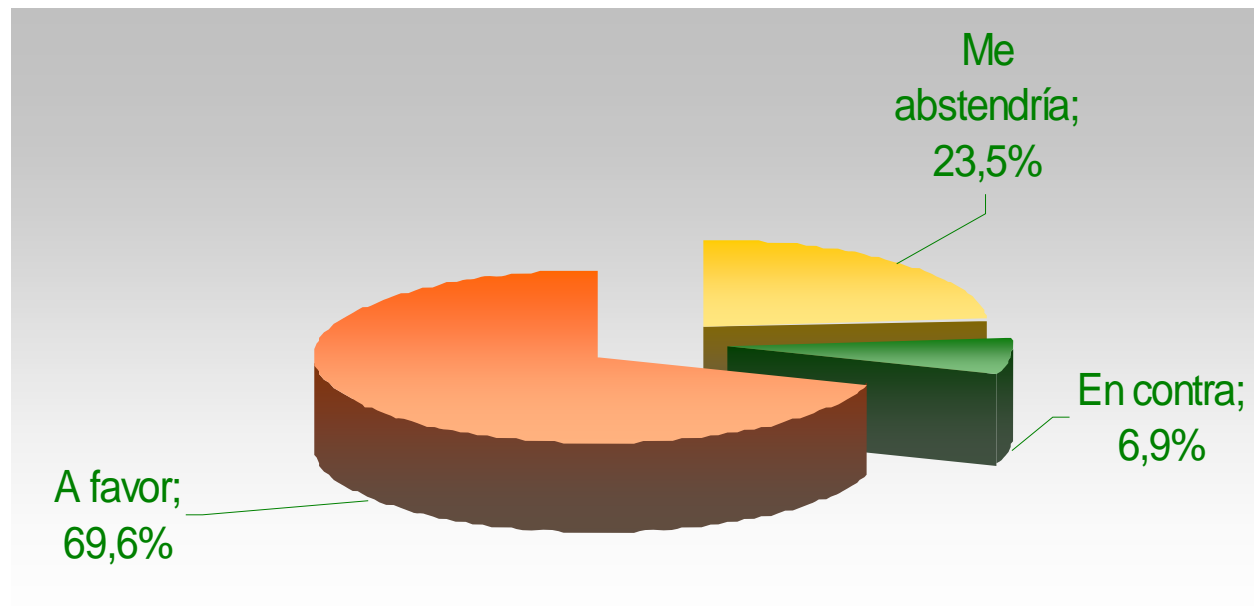


IESA



Intención de voto directa en el Referéndum

Si mañana se celebrase el referéndum sobre el Estatuto de Andalucía ¿Usted que votaría?



Base: porcentaje sobre válidos

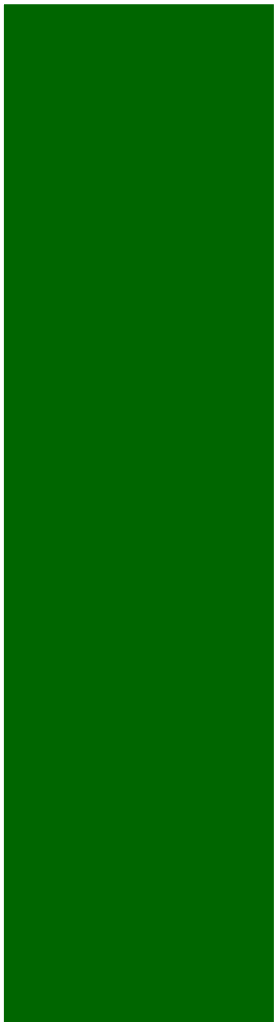


CULTURA POLÍTICA

- ✓ Evolución de la asignación de responsabilidades
- ✓ Valoración de líderes políticos
- ✓ Valoración de la labor del Gobierno
- ✓ Valoración de diferencias en trato recibido del Gobierno Central entre Andalucía y otras comunidades
- ✓ Cercanía ideológica a partidos políticos
- ✓ Posición ideológica de los andaluces
- ✓ Posición ideológica de partidos políticos

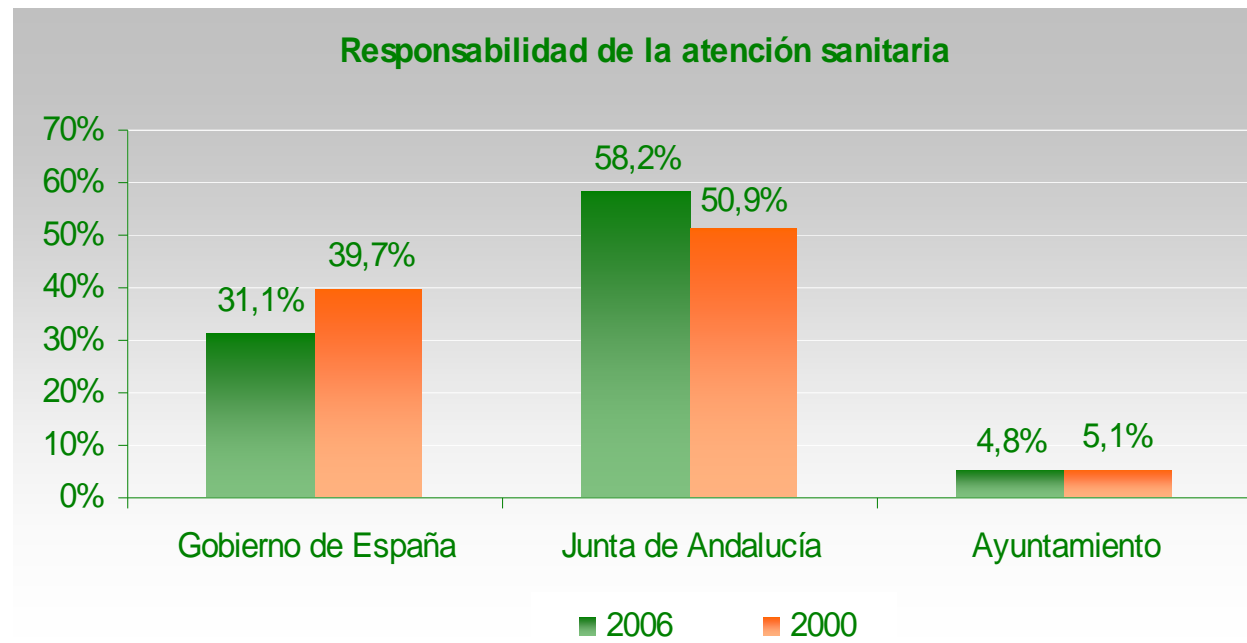


IESA



Evolución de la asignación de responsabilidades (I)

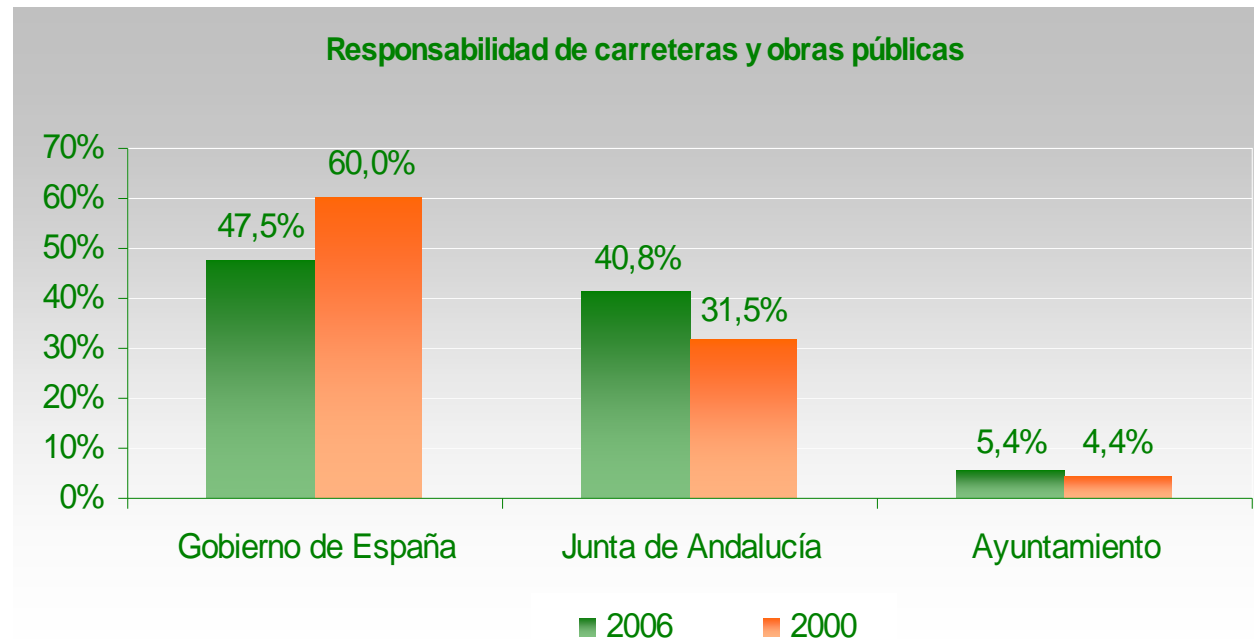
Me podría decir, ¿A quién cree Ud. que corresponde principalmente resolver los problemas que haya en cada una de las siguientes políticas: Gobierno de España, Junta de Andalucía o al Ayuntamiento?



▶ Apartado
◀ Índice

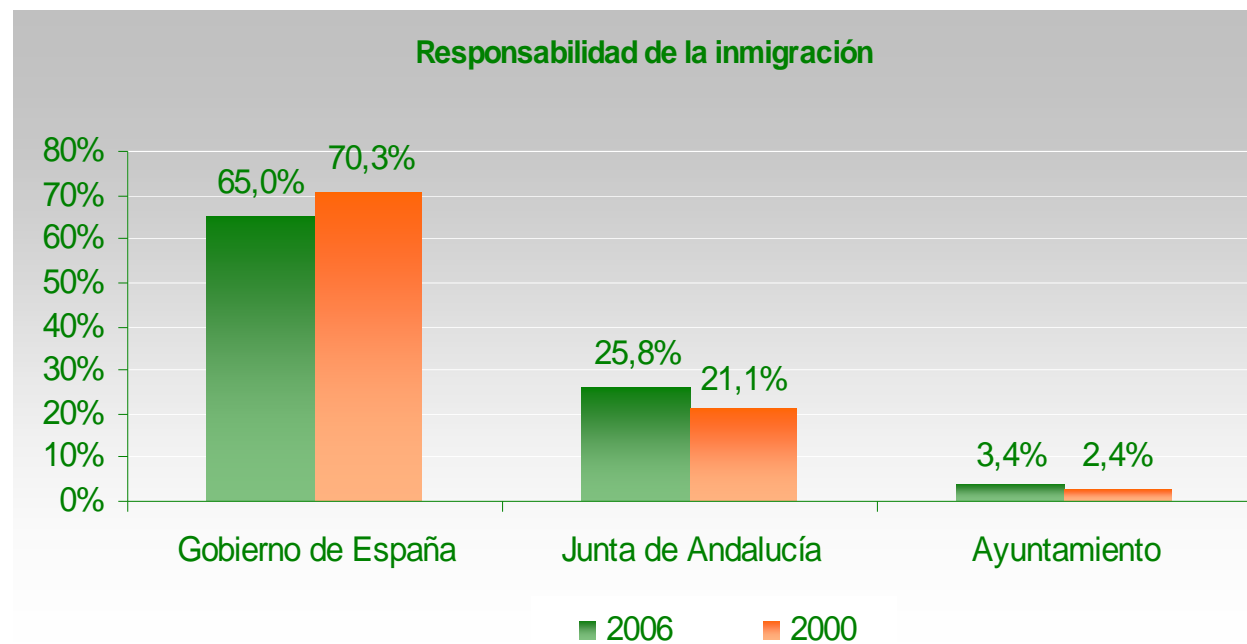
Evolución de la asignación de responsabilidades (II)

Me podría decir, ¿A quién cree Ud. que corresponde principalmente resolver los problemas que haya en cada una de las siguientes políticas: Gobierno de España, Junta de Andalucía o al Ayuntamiento?



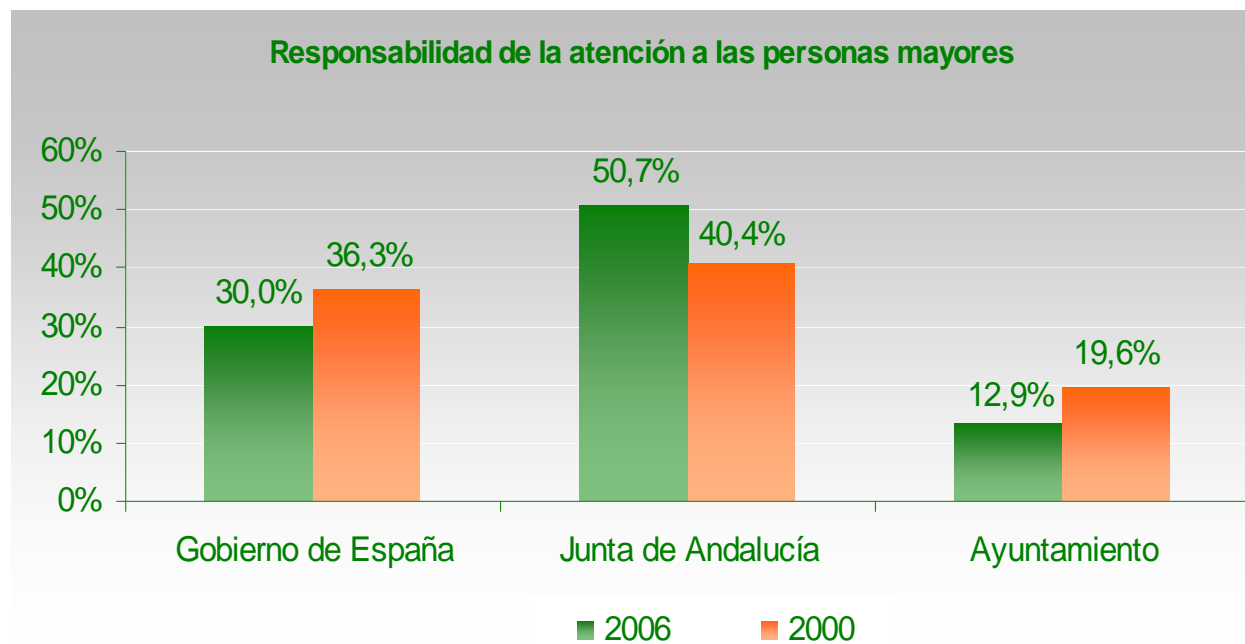
Evolución de la asignación de responsabilidades (III)

Me podría decir, ¿A quién cree Ud. que corresponde principalmente resolver los problemas que haya en cada una de las siguientes políticas: Gobierno de España, Junta de Andalucía o al Ayuntamiento?



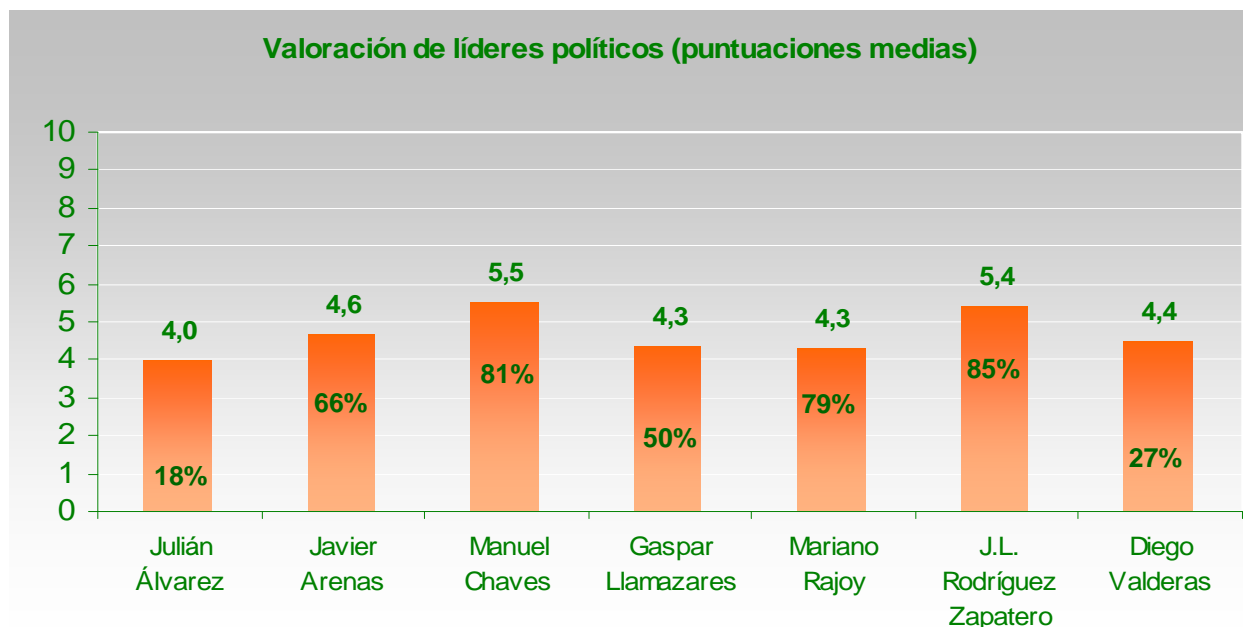
Evolución de la asignación de responsabilidades (IV)

Me podría decir, ¿A quién cree Ud. que corresponde principalmente resolver los problemas que haya en cada una de las siguientes políticas: Gobierno de España, Junta de Andalucía o al Ayuntamiento?



Valoración de líderes políticos

Voy a leerle a continuación una lista de líderes políticos. Le agradecería que me indicara, para cada uno de ellos, si lo conoce. En caso de que sí, qué valoración le merece su actuación política en una escala de 0 a 10, sabiendo que 0 significa que lo valora muy mal y 10 que lo valora muy bien.

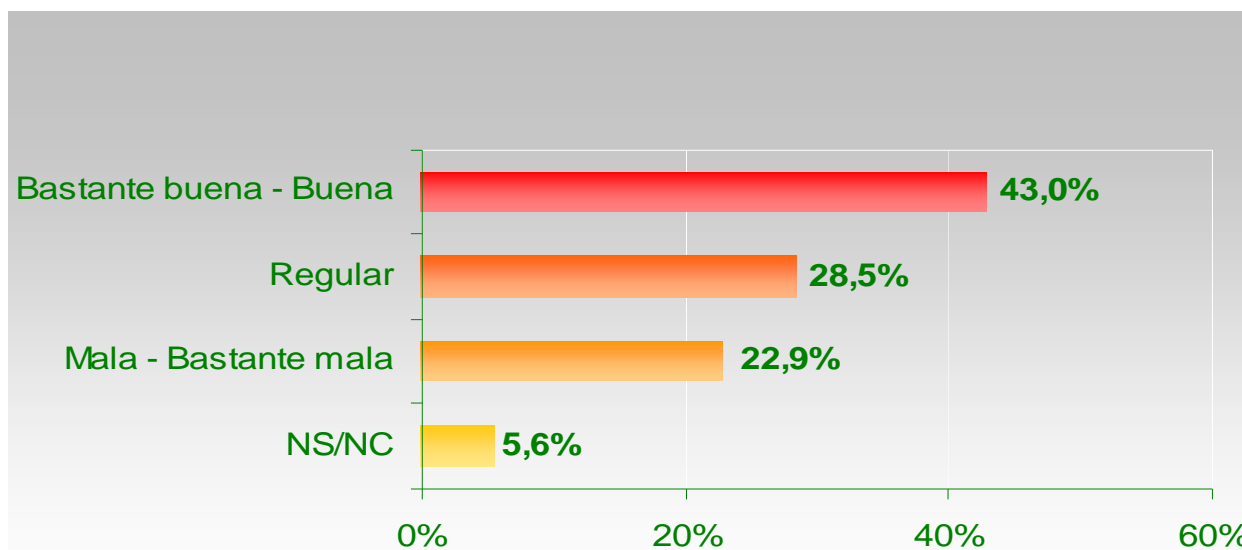


Nota: Porcentaje que valora a pie de barra



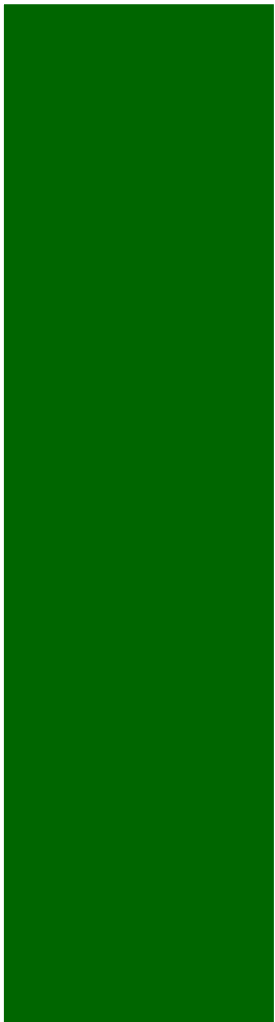
Valoración de la labor del Gobierno

En general, ¿cómo calificaría la labor que está realizando el actual Gobierno de José Luis Rodríguez Zapatero?



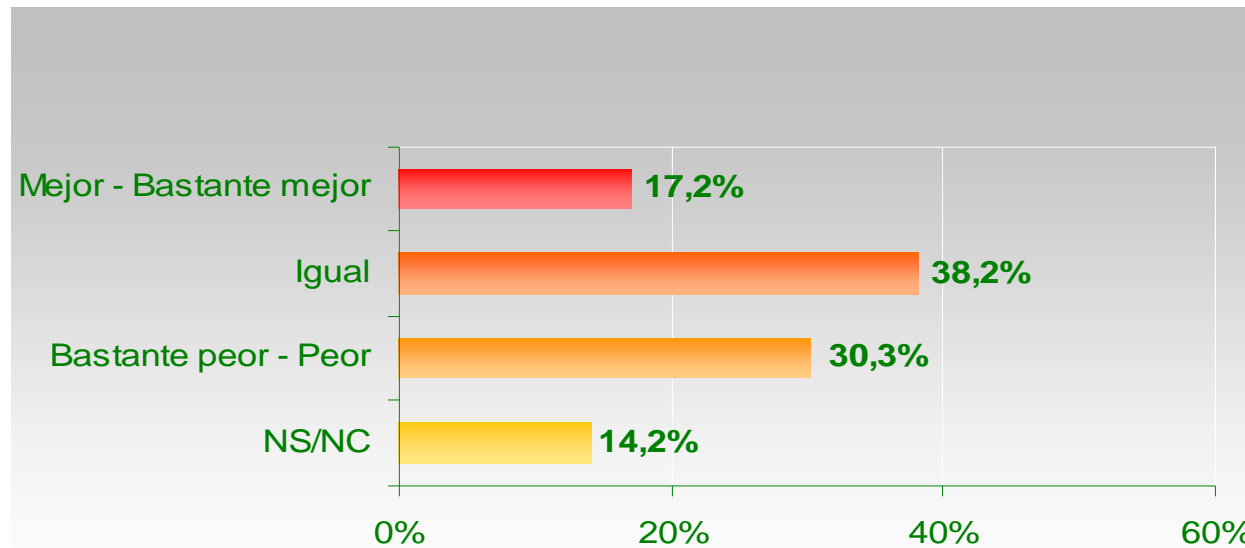


IESA



Valoración de diferencias en trato recibido del Gobierno Central entre Andalucía y otras comunidades

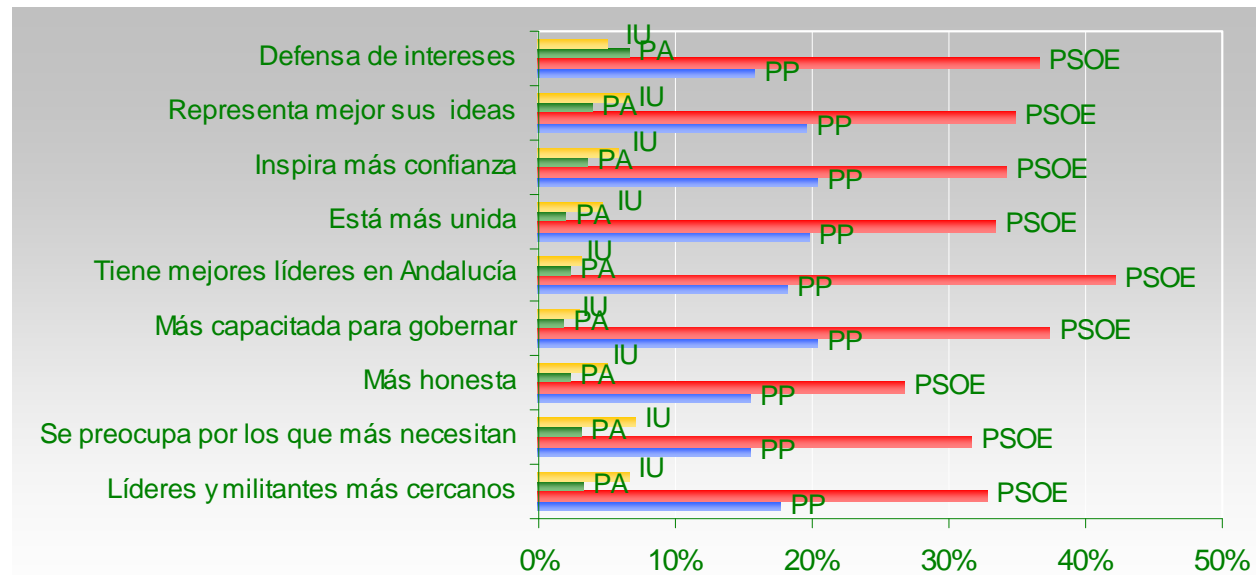
¿Cómo cree Ud. que es el trato que Andalucía recibe del Gobierno de José Luis Rodríguez Zapatero comparado con el que reciben otras Comunidades Autónomas: bastante mejor, mejor, peor o bastante peor que otras Comunidades Autónomas?



▶ Apartado
▶ Índice

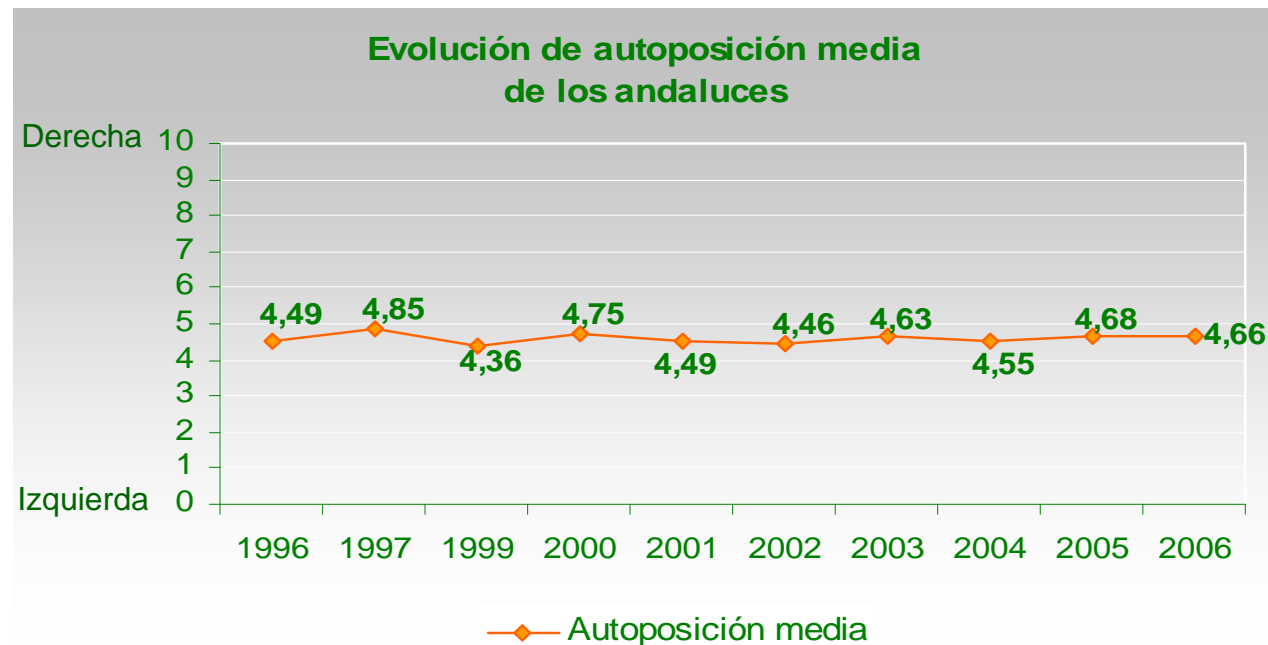
Cercanía ideológica a partidos políticos

Ahora quisiera que me dijera, ¿cuál de las siguientes formaciones (IU-CA, PA, PSOE y PP) es a su juicio...?



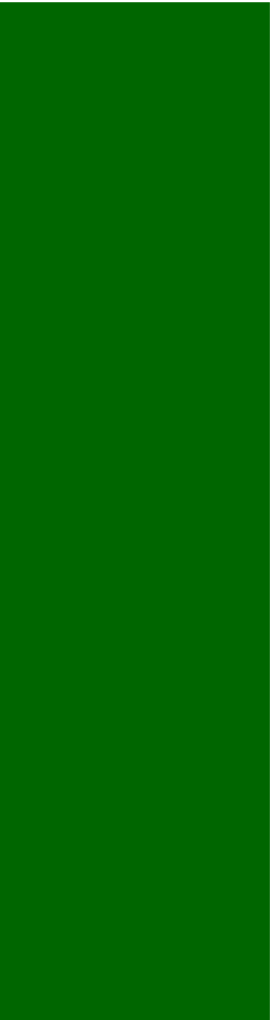
Posición ideológica de los andaluces

Mucha gente cuando piensa o habla de política utiliza los términos "izquierda" y "derecha". En esta ficha hay una serie de casillas que van de izquierda a derecha. ¿Pensando en sus opiniones políticas en cual se situaría Ud.?



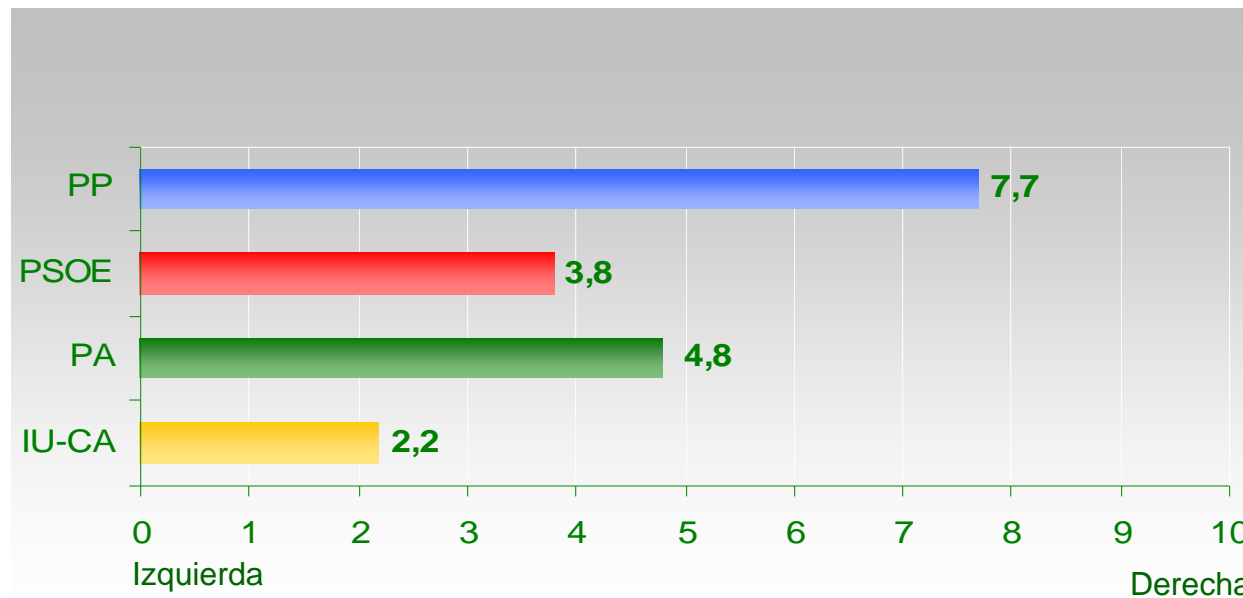


IESA



Posición ideológica de partidos políticos

Utilizando la escala anterior. ¿Podría decirme ahora en qué posición de 0 a 10 colocarías a cada uno de los siguientes partidos?



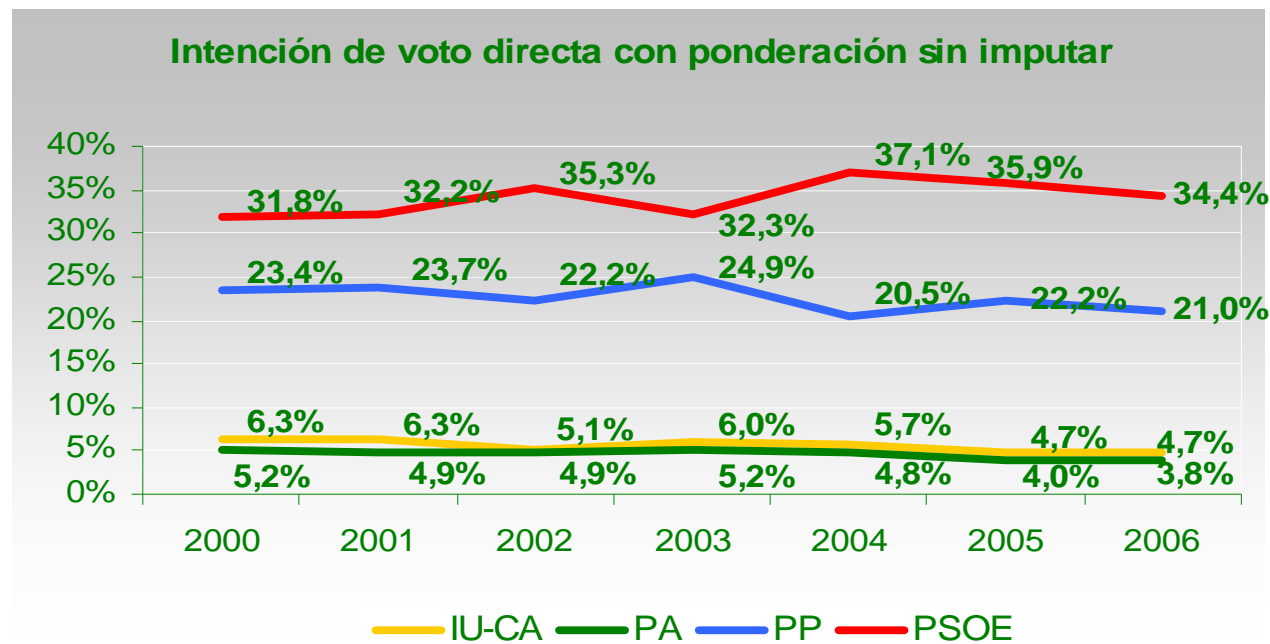
▶ Apartado
◀ Índice

COMPORTAMIENTO ELECTORAL

- ✓ Intención de voto directa
- ✓ Estimación de la intención de voto

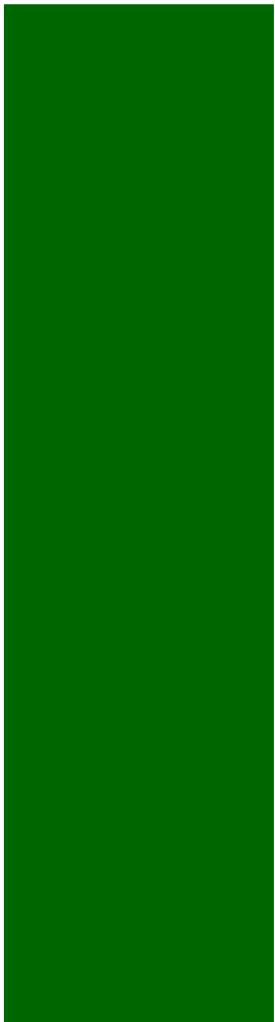
Intención de voto directa

Evolución de la intención de voto



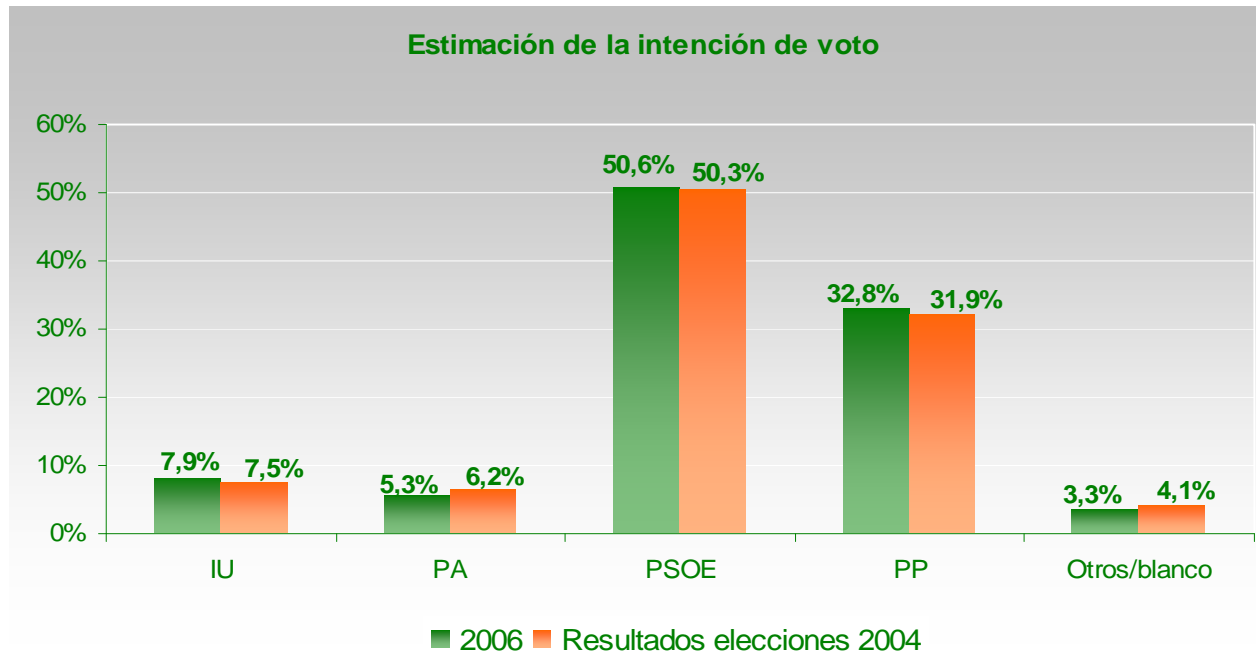


IESA



Estimación de la intención de voto

Intención de Voto Imputada, eliminando abstención y nulos



Datos ponderados por recuerdo de voto imputado. Procedimiento de estimación mediante la imputación del NS/NC a través de modelos que relacionan la intención de voto con el resto de variables.

Hipótesis de abstención: 24.7%

Nivel de error: ±1%

